



# U sa eḡela vhusiku



Gabogaisane Sikhipa



Namusi, Mulumiswa u khou vhumbuluwa o  
vhumbuluwa mmbeteni. Mulandu ndi mini?  
O vha a tshi khou toḁa u vuwa fhedzi ho vha  
hu maḁautsha. U ḁo ita mini, nahone u ḁo ya  
fhi a tshi vuwa?





Mulumiswa u na mme awe Vho Davhana ngei Ha Maila. Maḁuvhano Mulumiswa o vha a tshi vho humbulesa nga ha dzina ḁawe. O vha a tshi khou ḁoḁa u ḁivha uri o wanisa hani dzina ḁawe. A nga vhudzisa mme awe? Mme awe vha ḁo sinyuwa? U ḁivhudzisa mbudziso nnzhi.



“Matshelo, ri tea u vuwa nga u tšavhanya, ndi khou ni isa Vuwani uri ni gude u vha maine wa tshirema,” Vho Davhana vha a amba vha sa khou nweñwela.

Mulumiswa o vha o tšungufhala a tshi pfha maipfhi ayo. A dīvhona a ngomu ha vhutsi ha mishonga ya tshirema i tshi khou swa.





“Ndi khou tou humbela, Mme anga. A thi ʘoḁi u vha maine. Ndi tshee muʘuku. A thi ʘoḁi u shuma nga mishonga. Ndi khou ʘoḁa u vha muongi.”





“Ni o khethwaho nga n̄e, ngauralo ni ɔo vha maine. Ndo ni rina uri Mulumiswa ndi tshi khou lugisela ɔuvha heji. Thomani u lugisa saizwi ri tshi khou ɔoda u ɔuwa.





Vhukati ha vhusiku, a vuwa. A sedza lufhera lwawe lwo nakaho. U do dzhena khakhathini nga zwine a khou toda u ita? U do tuvha mme awe?



*Thwa, thwa, thwa!* Ri pfha mubvumo. Ndi Mulumiswa a tshi khou bva nduni. U khou lingedza uri a si pfhale. Ndi swiswini nahone ha todi u ita phosho. Arali a hwenya, hu ovha na phosho!







E ngilani, Mulumiswa a vhona munna o mu livha. O mbo ɔi tshuwa a dzumbama murahu ha zwiṭaka. Ho vha hu na mubvumo.

Munna a huwelela: “Ndi nnyi a re afho?”

“Ndi nṱe,” hu fhindula Mulumiswa.

“Ni khou ya ngafhi mutukana? Ndi vhukati ha vhusiku. A ni shavhi zwipuka zwa ɔaka? Dzina ṽanga ndi pfhi Phindulo. Ambani, nga u ṭavhanya, ndi maṱautsha.”



Dzina ļanga ndi pfhi Mulumiswa, ndi bva Ha Maila. Ndi khou shavha mme anga. Vha khou ʒoḡa uri ndi vhe maine ngeno ndi sa ʒoḡi u vha maine.

Ndi khou humbela uri vha nthuse!”





“Ibvani ni fhele! Vheiwe vhana vha tshizwino a ni na mikhwa. A ni thetshelesi vhabebi vha vheiwe. Ntsedzeni, na n̄e ndi maine. Ndi khou tendelana na mme aṅu. A hu na tsho khakheaho nga u vha maine,” hu amba munna o sinyuwa.



Mulumiswa o t̃uwa o sinyuwa a songo wana thuso. U ɔo ita mini zwino? Mulumiswa a pfha mibvumo i ofhisaho ya vhusiku. Hu ɔo itea mini arali hu ndau kana phunguhwe?







Hu na mubvumo wa thwa, thwa, thwa, musi Mulumiswa a tshi khou tshimbila vhusiku. O tshuwa nahone u sokou sedza. O tshuwa nahone u bvela phanda na u sedza. Mbilu yawe i khou rwela n̄ha! Tshuu hai! Khamusi kurwele kwa mbilu yawe kwu a pfhala.

Mulumiswa o vhona mufumakadzi mulapfhu a tshi khou mu livha. A sedza fhedzi ho vha hu si na tshifhinga tsha u shavha.

“Ni khou ya ngafhi, mutukana? Dzina langa ndi pfhi Muladelo. Ambani, ndo thetshesesa.”





“Dzina langa ndi pfhi Mulumiswa, ndi bva Ha Maila. Ndi khou shavha mme anga. Vha khou toḡa uri ndi vhe maine ngeno ndi sa toḡi u vha maine.

Ndi khou humbela uri vha nthuse!”





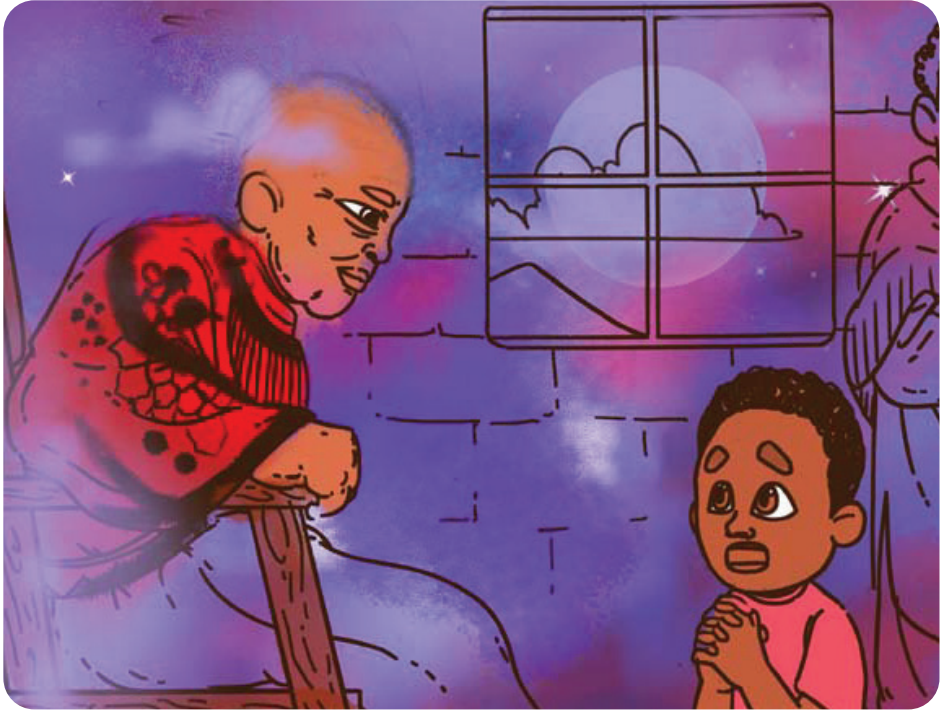
“Ndi mikhwa i si yavhuḍi u shavha vhabebi,”  
hu amba mufumakadzi.

Mulumiswa a thoma u lila. Mulumiswa a  
mu eletshedza uri a ṭuwe a wane thuso  
kha khosi Vho Mulima vha Ha Mulima. Zwi  
dzulela u ambiwa uri vha funa vhana na u vha  
tsireledza. Mulumiswa o vha o takalela u pfha  
izwo.



Mulumiswa o vha a tshi khou gonya tshikwara.  
O vha a tshi khou ya kha khosi Vho Mulima  
vha Ha Mulima. O vha a na fulufhelo la uri u  
do wana thuso. Milenzhe yawe a i tsha lemela,  
zwino a nga tshimbila nga u tshanyana.





Nnḁa ha nnḁu ya khosi Mulumiswa o wana mukalaha vha re na mavhudzi matshena vho dzula nnḁa. O humbela u vhona khosi, mukalaha vha mu isa nga ngomu u vhona khosi. Mulumiswa a gwadama a luvheledza khosi uri i mu thuse.





“Dzina ɓanga ndi pfi Mulumiswa, ndi bva Ha Maila. Ndi khou shavha mme anga. Vha khou ɗoɗa uri ndi vhe maine ngeno ndi sa ɗoɗi u vha maine.

Ndi khou humbela uri vha nthuse!”







Khosi ya ɥuwa nae hayani. Ho vha hu si kule na kule. Musi vha tshi swika hayani ha Mulumiswa khosi yo founela mme uri vha ɔe vha ɥalutshedze, Mulumiswa o vha o takala.

Nga murahu a pfha dzina ɥawe ɥi tshi khou vhidziwa.



“Mulumiswa! Mulumiswa! Vuwani! Ndi tshifhinga tsha u ya tshikoloni. Ni do lenga.”  
Ho vha hu mme awe vha tshi khou mu vhidzelela.

Musi a tshi vula mafo awe, a vhona uri u hayani. O vha o takala musi a tshi vhona uri ho vha hu tshi tou vha muoro!

