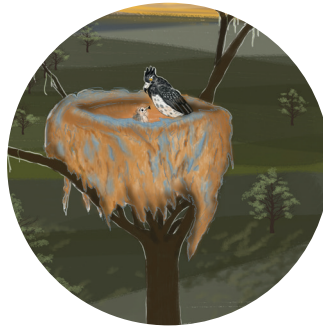




Setlhare sa phodiso



Room to Read





Morwesi ke lenong le bohlale le sebete.

Morwesi o rata ho fofela nokeng ya Lelwala.

O fofela masimong a mabele.

O fofela teng ho ya batla dijo.





Morwesi o kulelwa ke mora.

“Mora wa ka o a kula,” a realo a hloname.

O utlwiswa bohloko ke bolwetse ba mora wa hae.

“Ke tla etsang?” Morwesi o a nahana.



Ke tla mo isa ho Lelwala.

Lelwala ke ngaka ya sebele.

Lelwala o na le tsebo ya bongaka.

Lelwala o tseba malwetse a mangata.





Ngaka Lelwala a hlahloba mora wa Morwesi.

“Bolwetse bona bo kotsi,” Lelwala a realo.

“Jwale ke etseng?” ho botsa Morwesi.



Ditaba tse monate ke hore mora o tla fola.

Ho hlokeha metso ya seababetsane.

Moriana ona wa seababetsane o fumaneha masimong.





Morwesi a fofela masimong ka lebelo.

Ha a ntse a fofa a bona semelanyana.

A nahana hore ke sona seabetsane.

Ha a qotama, a hlokomela hore ha se sona.

A fetela pele.



Tsie, Molwedi ya fofela hodima lefika. “O batla eng mona?”

“Semela sa sebabetsane,” ho realo lenong.

Molwedi a fofa. Morwesi a mo sala morao.





Ekee! Mora wa ka o tla fola kajeno!

“Ke fumane pheko ya bolwetse bona.”



A qalella ho hula moriana ho fumana motso.

Mobu o ne o omme, o le thata.



Morwesi a hula seabetsane.

Molwedi a re, “E re ke o thuse.”

Morwesi a sheba Molwedi ka lenyatso.

Morwesi le Molwedi ba tjheka moriana mmoho.





Morwesi a hula motso wa sebabetsane ka manala.

Po! Morwesi a wa, a kanama le motso wa sebabetsane.

Molwedi a bobotheha.



Ka pelepele, Morwesi a tsoha.

A fofa ka lebelo a thabile.

A fofela hae le sebabetsane.





Molwedi a sala a maketse.

Joo! Morwesi ha a na teboho.

Tsie ya fofa ya itsamaela.



Morwesi a fihla ha ngaka Lelwala.

A pheha motso wa sebabetsane.

A o tlohela hore se fole.

Morwesi a nka mora, a mo habodisa wona.





Mora wa Morwesi a habola moriana a fola.

Mora wa Morwesi a tsoha diphateng.

A fofafofa ka thabo.



“Jo wee! Ke lebetse ho leboha Molwedi,” ho realo Morwesi.

Morwesi le mora ba fofela masimong.

Ba fumana Molwedi, ba leboha.

