



Monyai wa Mathaithai

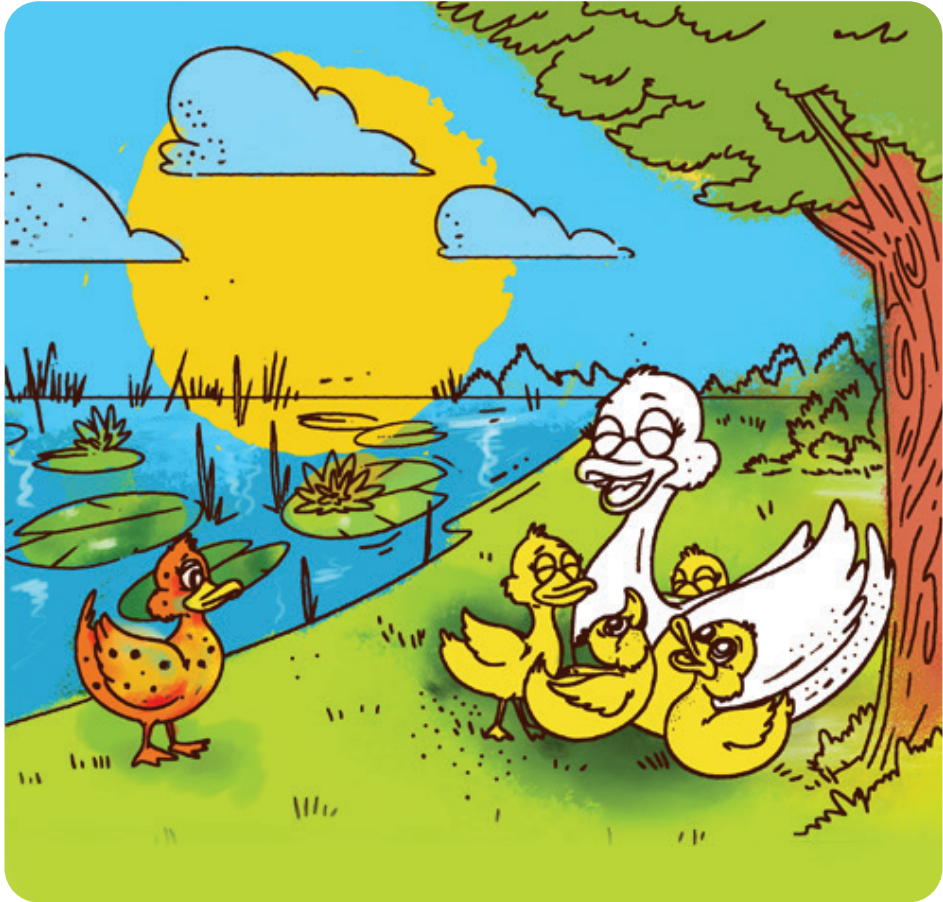


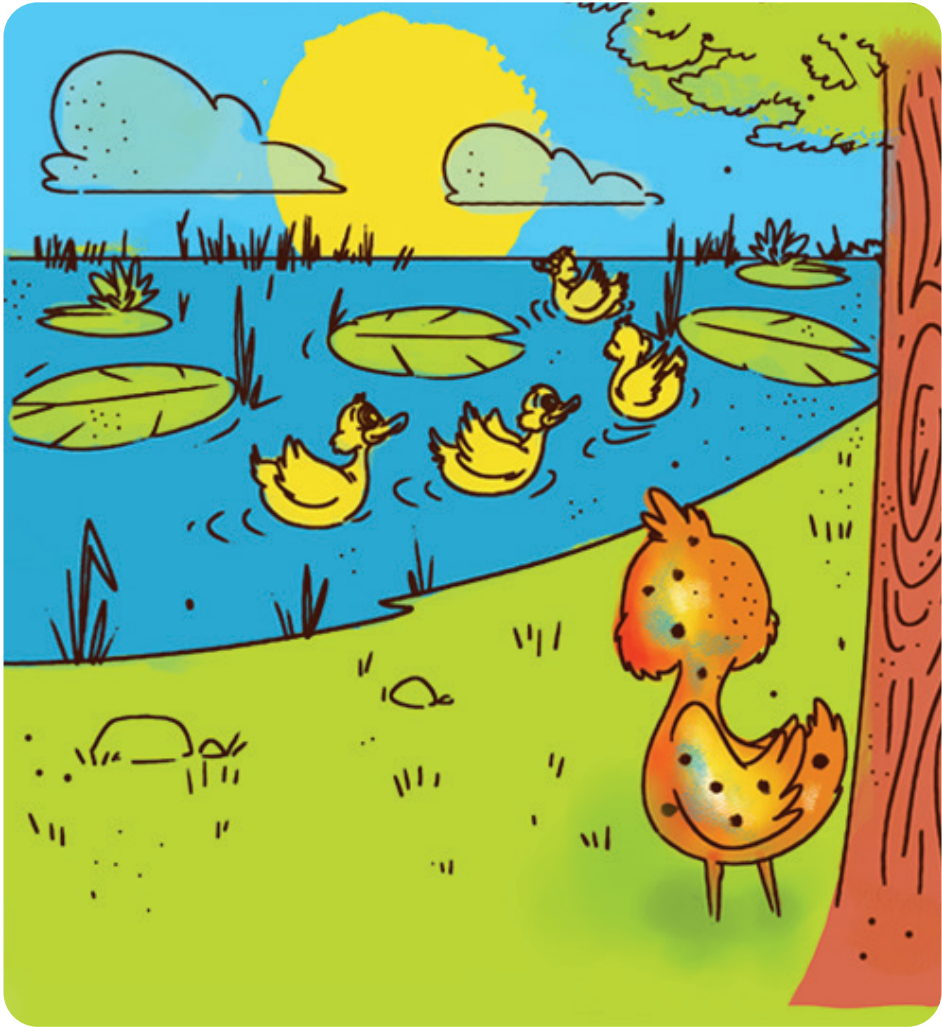
Mpho Motlhodiemang





Kganya o na le bana ba bane. Ba dula motsaneng wa Lekgalong. Kgotsi, Kgetsi, Monyai le Kgaka ke mabitso a bona. Ba ne ba boheha, ba le mebalabala.



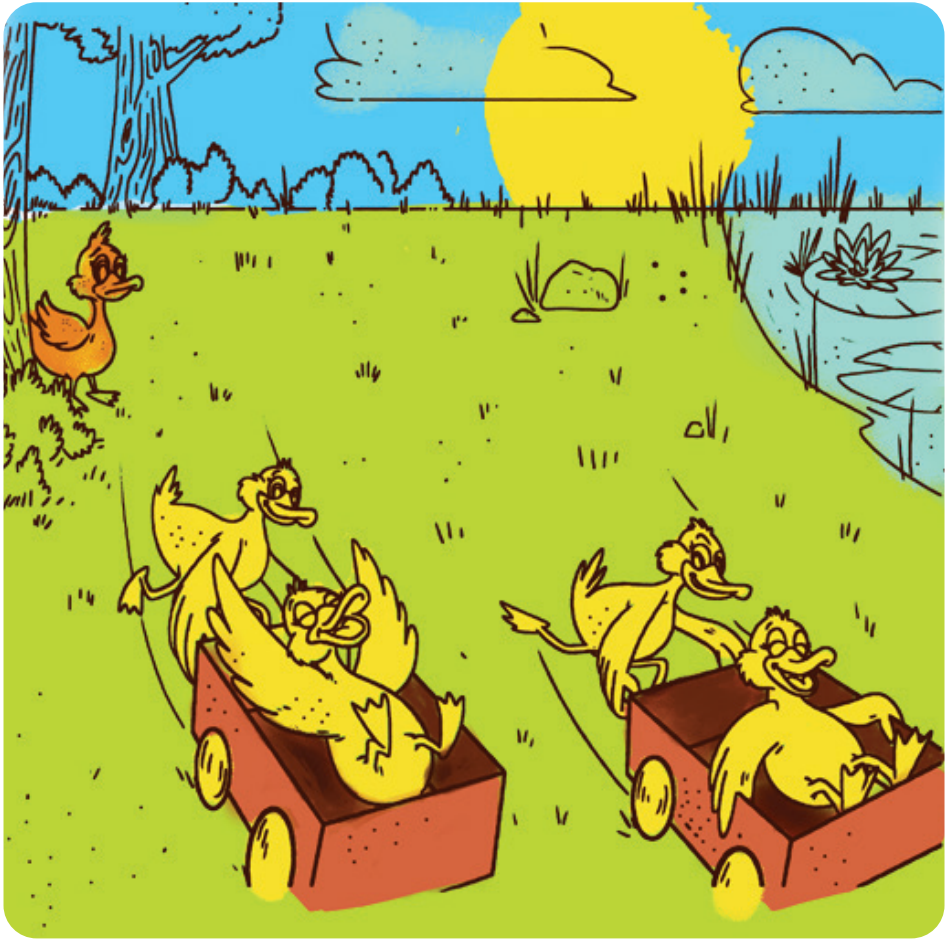


Monyai o ne a fapane le ba bang. O ne a le matheba a bohehang. O ne a ba feta le ka lebala.



Ho fapana ha Monyai le bana babo ho ne ho
tlisa mona pakeng tsa bana bana. Ba ne ba
mo kgetholla.





Ba ne ba sa bapale le yena. Ba sa mo palamise le kariking.



Ba ne ba sa mo palamise le baesekeleng. Ba sa mo meme ho hang.





Monyai a dula a saretswe. A dula a le mong.
A ba boha ka dikeledi marameng ha ba
bapala.



Monyai a qala ho bapala ka baesekele a le mong. A etsa mathaithai ka baesekele. A tsamaya ka baesekele matsoho a le hodimo.



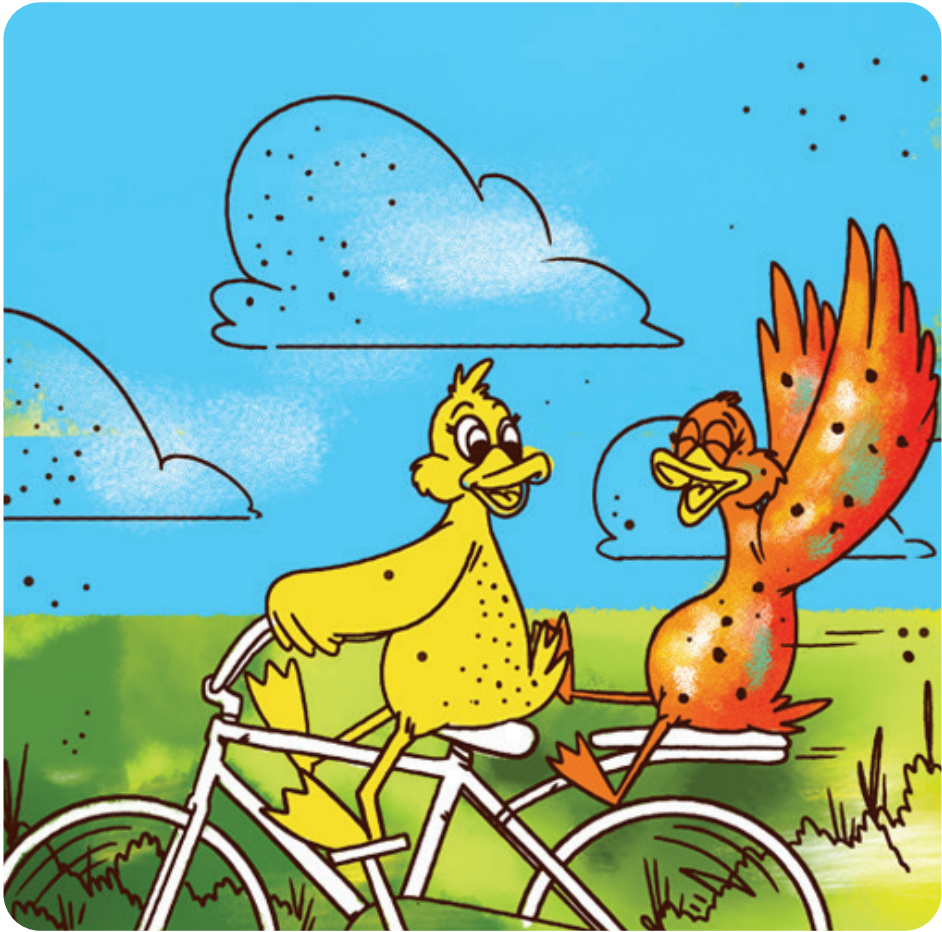


Kgotso, Kgetsisi le Kgaka ba emisa ho bapala.
Ba boha Monyai ha a etsa mathaithai
baesekeleng. Ba makaletse mathaithai a
etsahalang baesekeleng ya Monyai. Ba mo
kopa hore a ba rute mathaithai.



Ba qala ho bapala le Monyai. Monyai a ba ruta mathaithai a ho bapala ka baesekele.





Ho tloha ka letsatsi leo, Monyai a thabela
ho bapala le bana babo. Ba palamisana
baesekele.



Ha le dikela, dipidipidi tsa tlohela dibaesekele
le dikarikana tsa tsona. Di ne di boha le ho
rata mathaithai a baesekele ya Monyai.

