



U guda nga ha zwidula



Evah Tukisi



Zwiḡula zwi dzula mavuni na maḡini.

Zwiḡula zwi kudzela makumba nga tshifhinga tsha dzimvula.





Tshidula tshi kudzela makumba kha maḡi o
kunaho.

Maḡi a hone a na zwimela nahone ho ngo tsa.



Tshigula tshi kudzela makumba o vhalaho nahone tsha si tsha a tšhogomela.

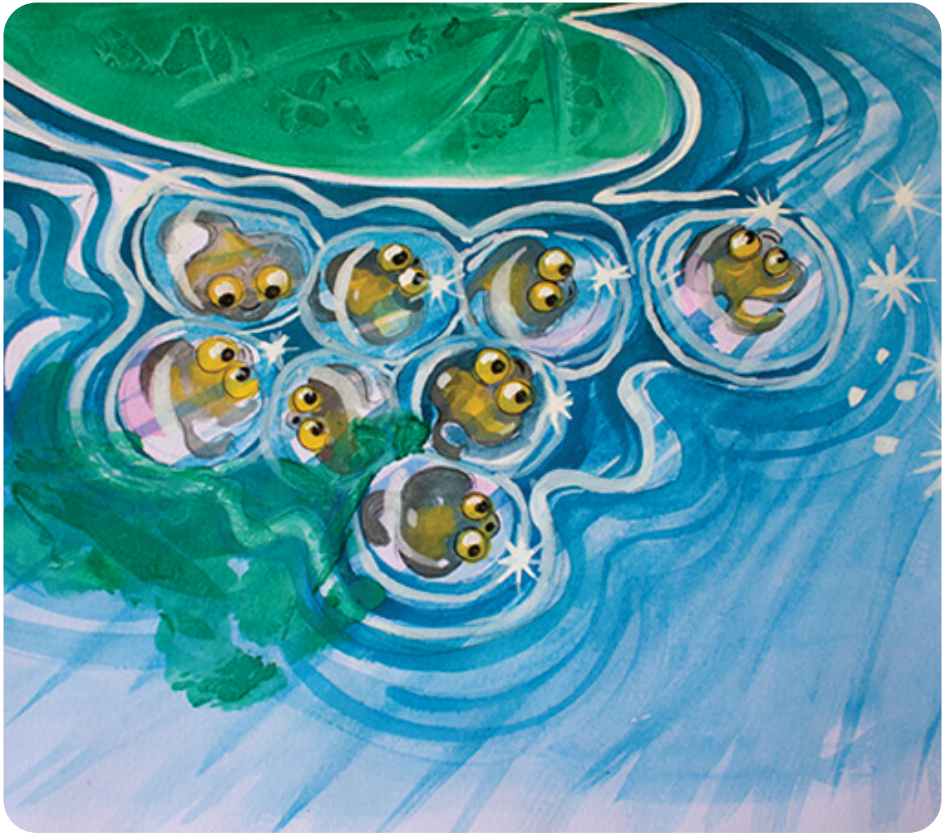




Makumba a dzula kha zwimela, matomboni na kha maḡinga a maḡini.



Ƨuvha ʘi dudedza makumba.





Nga murahu ha vhege tharu, makumba a tshiqula a thoma u thothonya.



Mabuluvhulu a a thothonya a bva kha
makumba. A na mitshila milapfhu.

A shumisa mapwiṭi u fema.





Buluvhulu li alutshela na u dzula maḡini
fhedzi. Li shumisa mutshila waḡo u tala.



Buluvhulu ʘi a aluwa nahone ʘa thoma u ʘoda
zwiliwa.





Nga murahu ha vhege n̄a, buluvhulu ɿi thoma
u mela māo. ɿi thoma u ɿa zwickhokhonono
zwītuku.



Nga murahu ha vhege dza malo, buluvhulu ʘi thoma u bva milenzhe mivhili ya murahu. Na mafhafhu a a thoma u bvelela.





Nga vhege ya vhufumimbili li vha li na milenzhe miṅa. Zwino li vho vhidziwa u ri kuḑula.

Mutshila u thoma u vha mupfhufhi.



Zwino kuḡula ku vho dzula maḡini na mavuni.
Mutshila wo ngalangala zwino.

Kwu shumisa mafhafhu u fema.





Tshidula tshituku tshi aluwa tshi tshi ya phanḁa.

Milenzhe ya murahu i thoma u vha mihulwane na u khwaḁha.

Ndi vhege ya vhufumirathi. Tshidula tsho no aluwa vhukuma.



Tshigula tshi la dzithunzi na zwickhokhonono
zwiṭuku. Tshi zwi fasha nga lulimi lwatsho
lulapfhu. Lulimi lwa tshigula lu a nambatela.





Tsho no aluwa tshidula zwino. Tshidula tshi a imbelela. Tshi a fhufhela n̄ha ha matombo.



Dula, dula, dula, tshidula tshi a imbelela.





Zwiḡula zwi konesa u ḡidzumba nga
mivhalavhala.

Ni nga kona u wana tshidula kha zwifanyiso
izwi zwiraru naa?



Tshifhingani tshiqaho ni tshi vhona buluvhulu kana tshidula, ni tshi talele nga vhuronwane. Ni lingedze u humbula zwothe zwe na guda!

