



# Tshienda tshavhuḍi



**Erlina Makgalemele**





Tshienda tsha kale tsho vha tshi tshi khou ɔɔa u vhuisa lunako lwatsho. Itshi tshienda tsho vhona uri muɔe watsho ha tsha tshi funa. Tsho vha tshi tshi dzulela u vheiwa murahurahu ha zwiɔwe zwienda. Tshienda tsho vha tshi tshi ɔɔa u funiwa sa zwiɔwe. Tshienda tsho vha tshi tshi sedza muɔe watsho a tshi bva nahone a si tshi ambare.





Tshienda tsho vha tshi tshi dzulela u lila musi muṅe watsho a tshi tshi ambara fhedzi musi mvula i tshi khou na. O vha a tshi tshi ambara na musi a tshi khou ya fhethu hu re na matope kana muṭavha. Zwiṅwe zwienda zwo vha zwi tshi ambariwa kha mavu avhuḽi na kha mutsho wavhuḽi.



Iyi nyimele yo vha i tshi shonisa tshienda. Tsho mbo di zwi vhona uri a tshi tsha funiwa. Mune watsho o vha a si tsha tshi vhona. O vha a tshi dzulela u tshi sendedzela kule nahone a tshi tshi lafela kule musi a tshi khou toda tshienda tsha u ambara. Tshienda tsho sedza zwiwe zwienda musi zwi tshi khou pholishiwa nga lufuno. O vha a tshi pholisha zwienda zwine zwa ambariwa hu tshi bviwa.





Tshienda tsho dzhia tsheo ya uri tshi bve nduni tshi sa vhoniwi uri tshi vusuludzwe nga labi lavhudi la muvhala wa musuku. Tshienda tsho divhudzisa mbudziso nnzhi, tshi nga ya ngafhi? Kha nnyi? Tshienda tsho dzudzanya lwendo lulapfhu. Tsho vha tshi tshi khou toda u vhuya tshi tshienda tshiswa. Tsho vha tshi tshi tama u divhona tshi tshi penya hafhu.



Tshienda tsho ya kha muiti wa zwienda ane a vha muthihi fhedzi doroboni, uri a tshi vusuludze. Musi tshienda tshi tshi swika, tsho lavhelesa muiti wa zwienda. O vha a tshi khou shuma nga vhudele nahone nga lufuno. Tshienda tsho humbela nga u ditukufhadza uri muiti wa zwienda a tshi vusuludze. Muiti wa zwienda o nanga labi lavhuḁi la muvhala wa musuku le tshienda tsha li takalela.





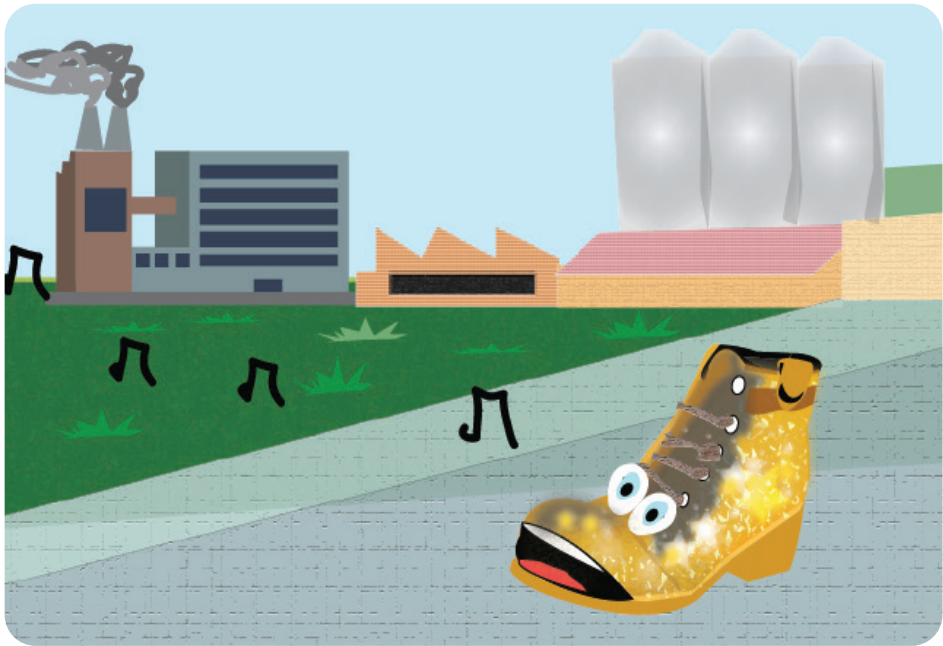
Muḽoro wa tshienda wo mbo ḽi vha wa  
vhukuma, tsho vha tsho nakesa u fhira na  
mathomoni. Tsho vha tshi tshi khou penya!  
Tsho vha tsho nakesa u fhira na tshienda  
tshiswa.

Muiti wa zwienda o vhea tshienda kha shelifu  
uri vhoṽhe vha tshi vhone. Tshienda tsho vha  
tshi tshi khou ḽihudza nahone tsha humela  
hayani.



Nḡilani ya u ya hayani tshienda tsho thoma u imba ulwu luimbo:

“Ndi nḡe fhedzi tshienda tsho nakaho,  
Ndi na musuku kha khana yanga,  
Ndi imba u fhira ḡivha,  
Musi ndi tshi bva hayani ndo vha ndi sa funiwi,  
Zwino ndi nḡe tshienda tsho nakesaho,  
Oho! Eya! Ndi nḡe fhedzi!”





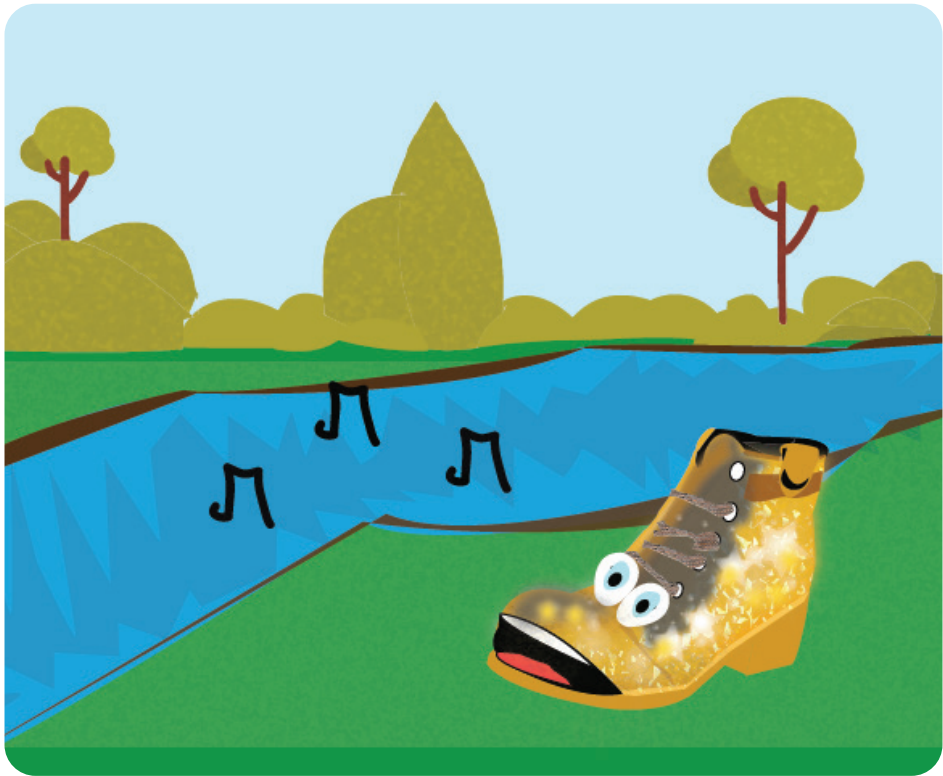


Liivha lo vha lo thetshesela tshienda tshi tshi khou imba. Liivha la fhufhela tsini na tshienda la ri, “Ni imba zwavhudisa fhedzi ni nga si mphire nga u imba naho na lingedza. Ni khou penya, fhedzi u imba, hangwani.”

Tshienda tsho vha tshi si na na ndavha na liivha. Tsho vha tsho takalesa nahone ho vha hu si na na tshithihi tshine tsha do tsitsela muya watsho fhasi.



Tshienda tsho bvela phanda na lwendo  
lwatsho lwa u ya hayani. Tshienda tsho fhira  
mulamboni. Tsho tshimbila nga u ongolowa  
ngauri tsho vha tshi sa khou toda u dola  
mashika. Tshienda tsha tshimbila nga  
vhuronwane tsha pfhuka mulambo. Tsho  
vha tshi tshi kha di imba. Tshienda tsho vha  
tsho takala nahone tsho vha tshi tshi khou  
nweñwela.





Tshienda tsha swika fhethu ho ḡalaho matope. Tsho vha tshi tshi khou humbula uri tshi ḡo pfhukisa hani. Nga itsho tshifhinga ḡivha ḡa swika.

“Ndo vha ndi tshi khou thetshesela na u tevhela luimbo. Nga murahu luimbo lwa sokou fhumula, lwa nyamalala. Thaidzo ndi mini?”

“ḡivha, Mukomana wanga, ndi na thaidzo. Ndi khou ḡoḡa thuso.”



“Ndi ngilani ya u ya hayani nahone a thi todi u dola mashika. Idanu vhona aya matope. Ndi khou humbela uri ni nthuse.”

Nga u tavyhanya liivha la takula tshienda. La fhufha nga ntha ha matope natsho. Tshienda tsha livhuwa liivha. Tshienda tsho vha tshi tshi khou fhufhafhufha nga dakalo.





Tshienda tsha swika hayani tsho takalesa.  
Tsho vha tshi si na mashika. Muᵑe watsho o  
vha o mangala. O vha a tshi khou tshi vhona  
uri ndi tshienda tshawe, fhedzi o vha a sa  
khou tenda zwine a khou vhona. O vha o  
mangala fhedzi o takala.



Zwiñwe zwienda zwo vha zwo takalela itshi tshienda tsho vusuludzwaho. Zwa sendela tsini u ṭanganedza tshienda tshiswa. Zwiñwe zwienda zwo vha zwi na vhutshivha. Zwo vha zwi songo takalela u vhona musuku u tshi khou penya kha tshienda.





Muṅe watsho o thoma u funa tshienda hafhu. O tshi ambara hoṭhehoṭhe, nga maanḁa kha miṭangano ya ndeme. Lwendo lwa u thoma ho vha hu lwa mushumoni wa zwa u imba.

Vhoṭhe vho vha vha tshi khou mangadzwa nga tshienda tshavhuḁi. Tshienda tsho sokou ṛweṛwela. Tsho imba luimbo:

“Zwino ndi ṅe ndo nakesaho,

Oho! Eya, ndi ṅe fhedzi!”



Lwendo lwu tevhelaho lwo vha lwa u ya phakhani. Ho vha hu na devhu la u monisa. Ho vha hu na vhatukana na vhasidzana vhanzhi. Tshienda tsho vha tshi tshi humbula u nga tshi do dola mashika ngauri ho vha hu na buse. Fhedzi muṅe watsho o mbo di imela kule uri a tshi tsireledze kha buse.

Vhoṅhe vho vha vho mangadzwa nga tshienda tsho nakaho. Tshienda tsho sokou ṛweṅwela. Tsho imba luimbo:

“Zwino ndi ṅe ndo nakesaho,  
Oho! Eya, ndi ṅe fhedzi!”







Lwendo lwa vhuraru lwo vha lwa u ya mutshatoni. Vho vha vha tshi khou imbelela nyimbo dza mutshatoni. Muṅe wa tshienda o swika nga tshienda tshawe tshavhuḽi tsha u penya. Vhathu vha ima u imba vha sedza itsho tshienda, Muselwa na mukwasha vho vha vho sokou mangala. Vho vha vha tshi khou mangadzwa nga itshi tshienda tshavhuḽi. Tshienda tsho sokou ṛweṅwela. Tsho imba luimbo:

“Zwino ndi ṅe ndo nakesaho,

Oho! Eya, ndi ṅe fhedzi!”



Tshienda tsho mbo ɔi vha tshi no funeswa.  
Tshienda na muṅe watsho vho ya lwendon  
lwa lwanzheni. Tshienda tsho vha tshi tshi  
khou vhilaela uri tshi ɔo ɔola mashika. Fhedzi  
muṅe watsho o mbo ɔi imela kule.  
Ho ngo sendela lwanzheni. O vha a tshi khou  
tsireledza tshienda kha mashika. Tshienda  
tsho sokou ṛweṛwela.

Tsho imba luimbo:

“Zwino ndi ṅe ndo nakesaho,

Oho! Eya, ndi ṅe fhedzi!”





Madekwana mañwe na mañwe muñe watsho o vha a tshi kunakisa tshienda. O pholisha na u tshi penyisa. Tshienda tsha vhona uri tshi vho funiwa zwino. Tsho vha tsho takala u vha nga ngomu na zwiñwe. Tshienda tsho sokou ñweñwela. Tsho imba luimbo:

“Zwino ndi ñe ndo nakesaho,

Oho! Eya, ndi ñe fhedzi!”



Muṅe watsho o tshi ambara, a ya kha muiti zwienda nahone vhoṱhe vha mu livhuwa. Muṅe watsho o vha o takalela u vha na tshienda tsho nakaho ngaurali. Tshienda tsho livhuwa muiti zwienda ngekhau u vhuwedzedza tshirunzi tshatsho.

Tshienda tsho sokou ṛweṛwela na u imba luimbo:

“Zwino ndi ṅe o nakesaho,

Oho! Eya, ndi ṅe fhedzi!”

