

# Bàba Glôv

Kom

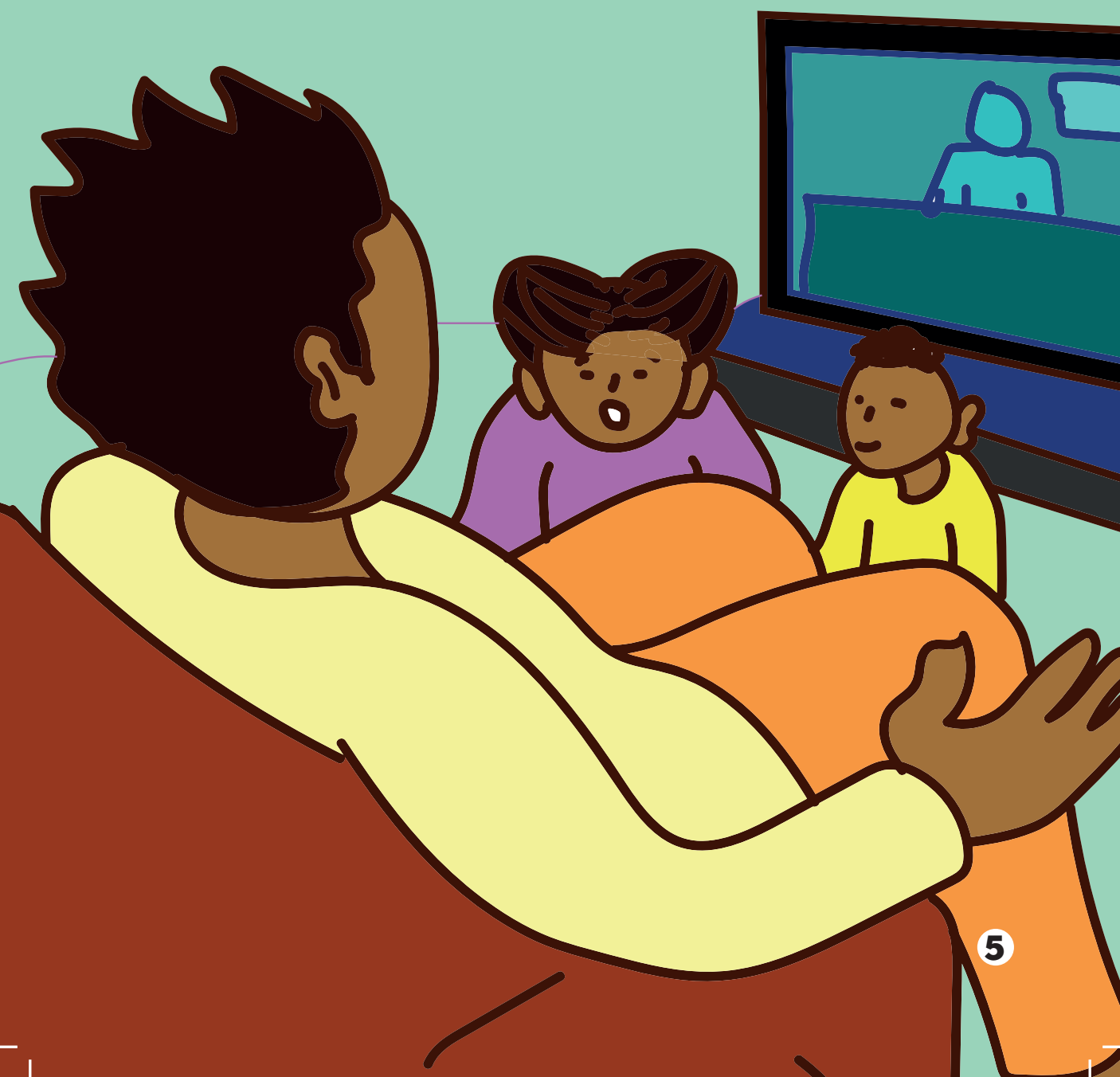


*Author : Ivanova Fotso*  
*Illustrations : Maureen Etondi*  
*Translation : Chuo Kain Godfrey*

À n-ghi mìlvê njetm nô michi ìn kà isæ i ndo nèt Mouchibou,  
Bàba, Mama, nèt woynnda ì chfyntèt yi-a. Bàba ì ki tèlèvisòyn,  
Àdamu nêyn wâynà nweyn Màmimà ì sù ìkfaŋ. Àdamu nèt Mali-  
mà nèn fêl mesì-à, ànena gvì ì dù'ì a ngùŋ nèt bàba.  
Ànena ì kiŋ sì ki ìnfyè'stì.



Mi tì n̄ntu' bàba n̄n j̄aṅ sa' gha. Woynda n̄n yunli-à.  
Àṅena bif s̄f bàba na. Bàba ghès kà' a ghi ki ìnfye's̄t̄ a?  
Bàba bê na sa' gha n̄n yi àchi. Yi n-gâmt̄i na ghi na kya àwo  
kì a ki n-gâyn ila' n̄ ghes̄nà n̄ t̄ila' t̄iliti.



Ghi n-læ bzi Mànu Dìbàngô a Dùwala. Nà ñweyn nà tiym ndzisi. Wù n-boñ meyn ye'i ta ghi n-yem anòyn a njànsì. Mànu nin læ ziti si yem anòyn a njànsì. Wu nà yvitî njànsì ta ghì bo ñweyn nà n-yem a ndo.



Wù n-dû a ndô ñwà'lì a ñweyn a ntè'.  
Wù n-læ mèsi iye'i ñweyn bò ñweyn ì  
tum ñweyn na wù ndutì nì iye'i ñweyni a Flâṅs.



Yi nà n-boyn̄ wi, wù nà n-ki wi ìkwo mi tì kelì s̄ là' iye'ì  
ηweyn. Wù nyà' ηwàl̄s̄ fè't̄ f̄t̄ f̄ ηweyn.

A ηwà'l̄ nâ ghàyn wù bè  
na wù n-læ chem a Flâns n̄ kilù s̄ kòfi  
s̄ tal a ηweyn a bò.

S̄ nà n-gh̄ s̄ là' ì ndo n̄ ìfwo ì yini.



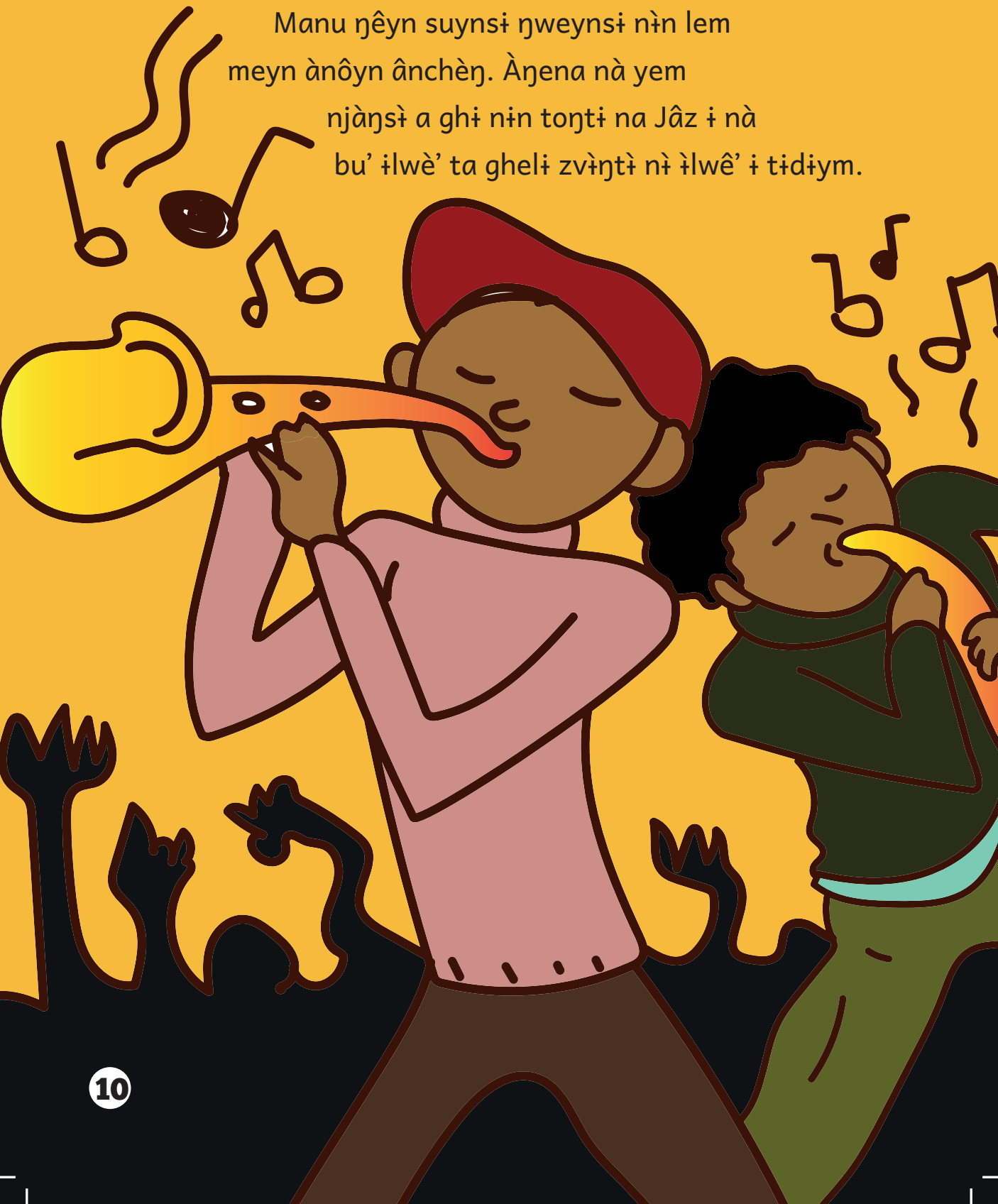
À nà n-ghì ta wù n-ghì wâyn ndô ñwà'lì, wu nà kôñ njàngsì.  
Wu n-nà kôñ njàngsì li sî ghì tonjtî na Jâz.  
Wu n-yè'i sî nà jêl bu' nchùm î li nî ìluñi.  
Wu n-ghì ðfwo ânchèn. À nà -ghì achi  
alî-a wu ndù alè' i yvèntî ñêyn woyn da ghì li ðlvi ð yvitini.  
Afu wù n-keli meyn kfeynsì àfo ânchèn  
ghì tonjtî na Saxòfûyn.



Wu n-koynti meyn kimi nêyn Fîlansîs Bebèy a ghi ki mi wûl  
ànchèn a Kàmâlûj. Wù n-yeyn meyn suynsi listi.

Manu nêyn suynsi nweynsi nîn lem  
meyn ânôyn ânchèn. Ànena nà yem

njànsi a ghi nîn toniti na Jâz i nà  
bu' îlwè' ta gheli zvînti nî îlwè' i tidiym.



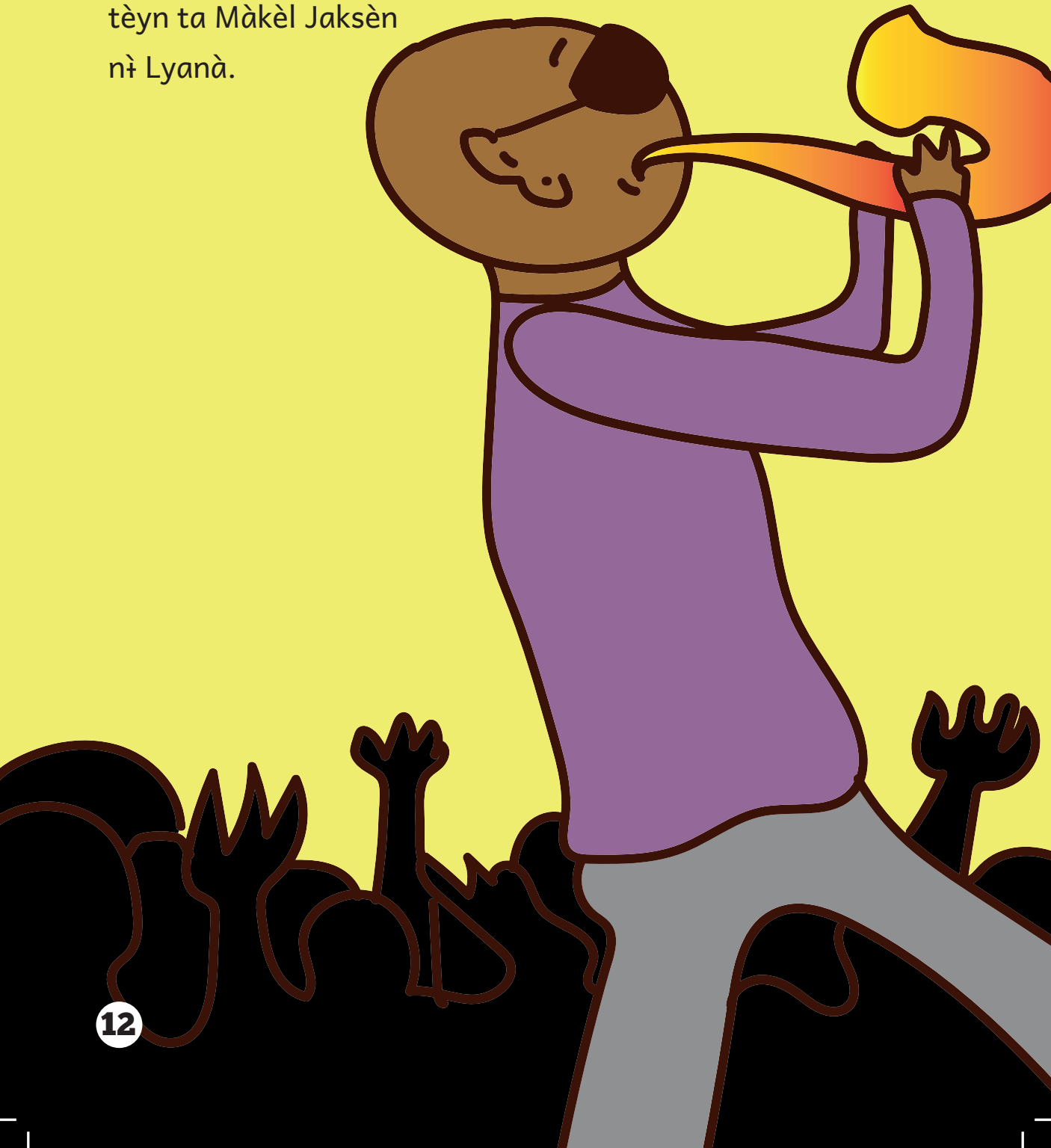




Mànu nïn faᅇ meyn ì nà  
bu' ànchènᅇ nò sa bèᅇsì dvìᅇ sì.  
Ghì n-jāᅇ meyn ᅇweyn a t̄fla' nò sì idv̄.  
Wù n-yeᅇn meyn Mài-a-Josie.  
Ghì nà n-jāᅇ ᅇweyn na kuku.  
Àᅇna nïn mala  
meyn ì keli woyn.

Mànu nà n-yem nêyn gheli ànchènghì li. Wù n-bu' saxofûyn sî gheli ànchènghì yemni ghì li a tîla' tîliti.

Njàn Mându Dìbangô ì li, Mîkusà mî àtèm nà n-ghì kî nô a jûn. Gheli ghì yemni a Àmelikà nèn li meyn njan àteyn tèn ta Màkèl Jaksèn nî Lyanà.



Mànu Dìbàngô nà bu' wi kɛ ànchèn̄. Wu nà fêl a lidwò sa bèŋsɛ m̀v̀m̀ mbò. Wù n-læ meyn nyà' sɛ tebtɛ ghelɛ na ghɛ na tɔ'nɛ nɛ m̀j̀j̀.

Mànu nɛn keli meyn ìmwa'ti nô sɛ idv̀. Wù n-nya' meyn njàŋsɛ nô sa ŋaŋ. Wu n-bu' meyn saxofûyn sɛ katûyn njàŋ Kɛlikù'.



Àyòḡnḡ sḡ njàḡ sì-a wù tḡkḡ vḡsi, ḡḡ lḡ lḡsḡ wi ḡweyn. ḡhesḡnḡ  
nḡn yvḡ nḡḡsḡ ḡweyn nḡ mḡ ḡlvḡ ḡha, ḡhesḡnḡ ḡ kḡà'tḡ ḡweyn.  
Àyòḡnḡ a ḡweyn ḡhelḡ ḡḡ dvḡnḡ a mbzḡ nḡn kya mḡkusà.  
À n-ḡḡ ḡnkḡ i njàḡsḡ Kàmàlḡḡ

