

# ηkwô' hapmla'

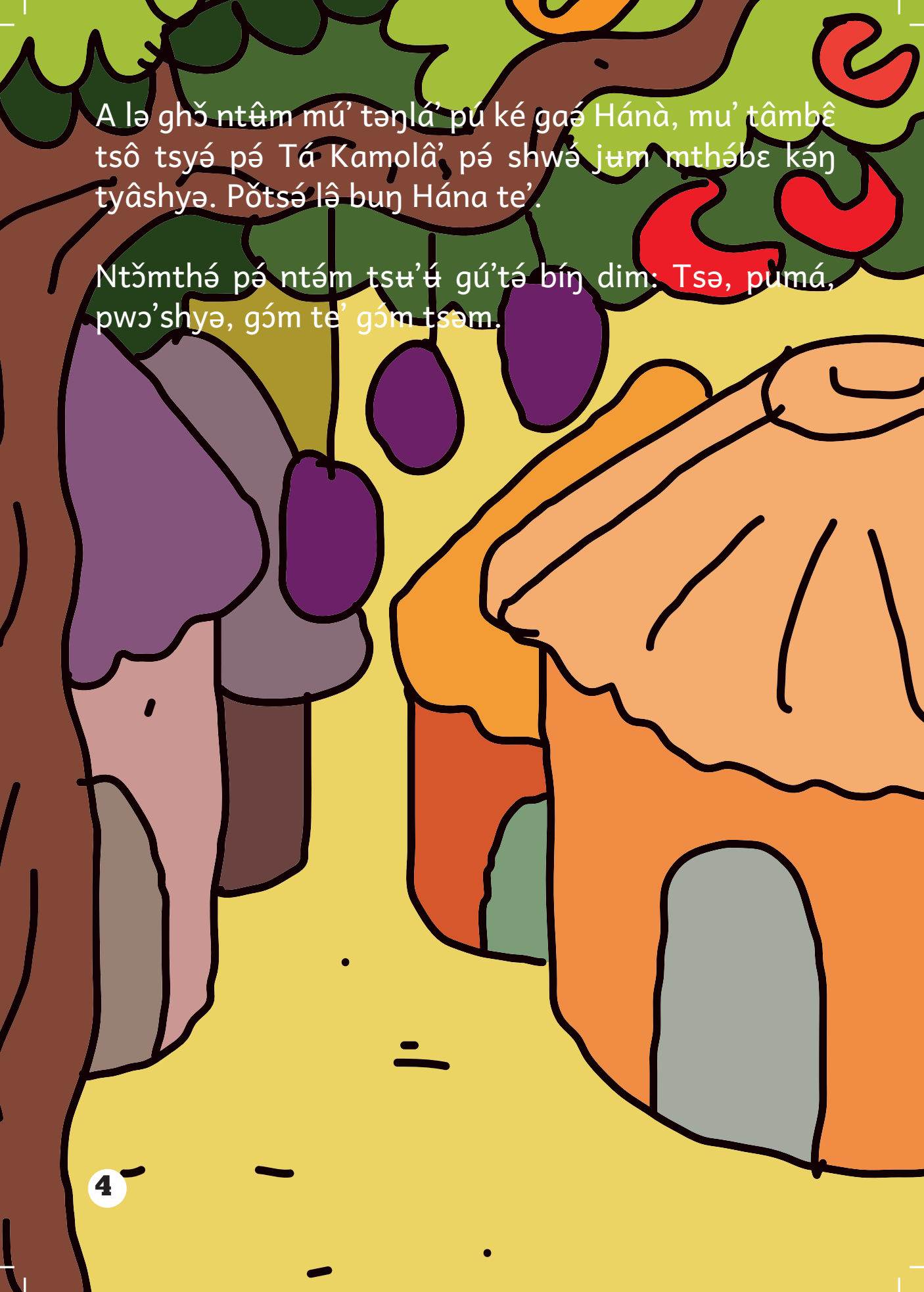
Ghomála'



*Auteur : Blaise Mkounga Tala*

*Illustrations : Maureen Etondi*

*Design: Victoire Samè*



A lə ghǒ ntâm mú' tənłá' pú ké gaé Hána, mu' tâmbê  
tsô tsyé pé Tá Kamolâ' pé shwá jum mthóbe kəŋ  
tyâshya. Pǒtsé lê buŋ Hána te'.

Ntǎmthé pé ntém tsə'ú gú'té bín dim: Tsə, pumá,  
pwə'shyə, góm te' góm tsəm.

Բոմնոյ կէ դէ տըլա' Բո ցա՛ դին ցըն, դըպա' քո՛տսէ Լե  
Բե նե յ՛մ սիմ Բո' յ՛մ քե՛ նեմ ա՛ Ե՛ ա՛.



Բոմնոյ կէ դէ տըլա' Բո ցա՛ դին ցըն, դըպա' քո՛տսէ Լե  
Բե նե յ՛մ սիմ Բո' յ՛մ քե՛ նեմ ա՛ Ե՛ ա՛.

A læ tĩ bə ta' bwādzǎ, Tā á Fánkém pé lá' é â da' pú  
bvû e tsô tsyé pé Pwókntám. A lâ bə lǎ' pyányé gaê  
tamñ.

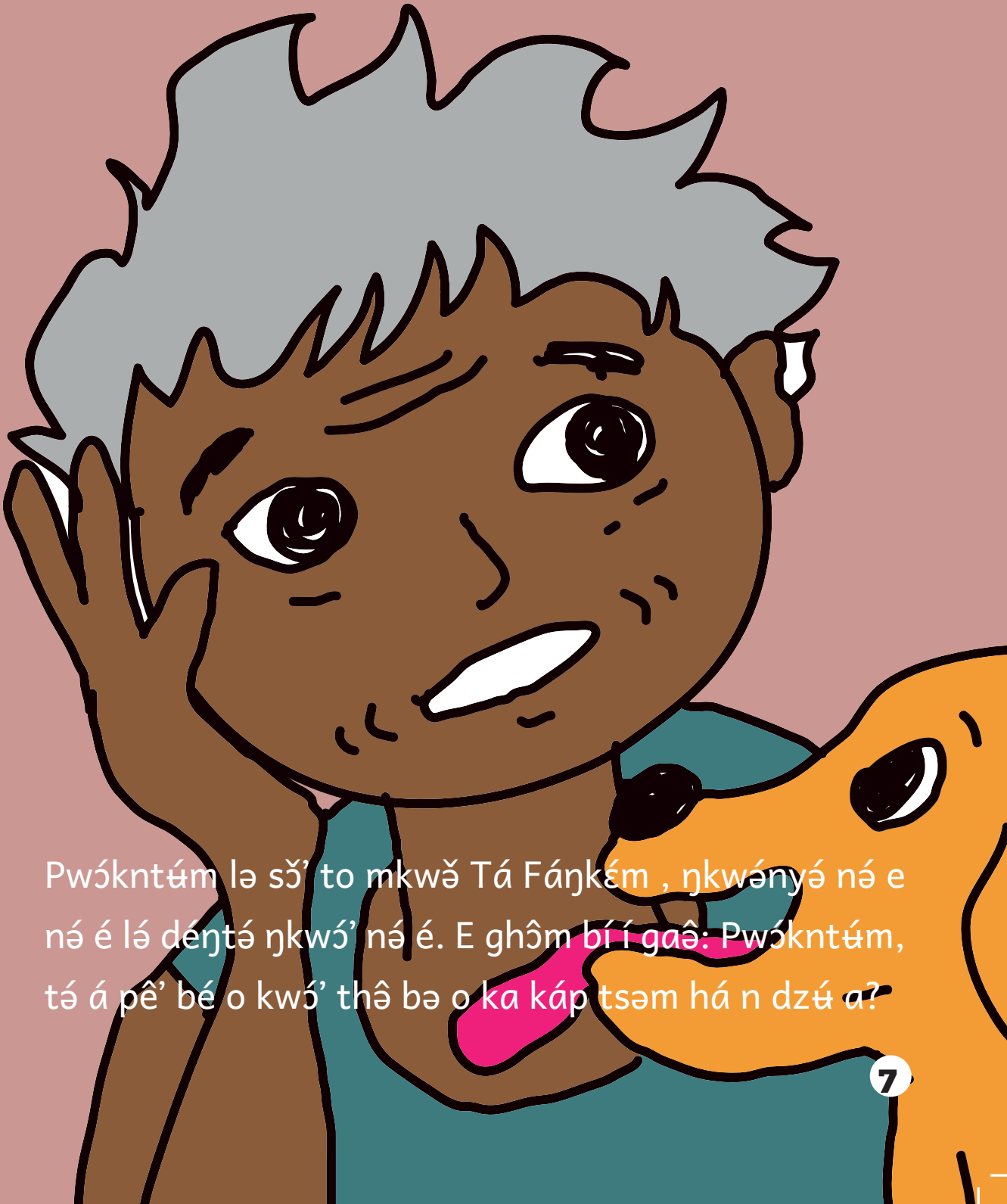
Ta' thésəm pé shwədyǎ é bə á yám kwa' pəpún.



Mduŋ myé bə bə á wú'té,  
dəŋnyé, dwányé, só mimnyə  
mimnyə.

Ji e lǎ né Tá Fánkém tyé' bô,  
da'gaó mo yə é gə kwó' thá  
káp á læ pé sí.

Tá Fánkém : Pǒ pɔ kě də m dzû'bvɛ awé pú a mâ yáp. Kwa' waê go kwó' thé tsəm tso té káp tsəm hâ n dzúú? Kwa' ji ǎ ná m̃.



Pwókntúm læ sǎ' to mkwě Tá Fánkém , ñkwényé ná e ná é ló dénté ñkwó' ná é. E ghôm bí í gaê: Pwókntúm, té á pê' bé o kwó' thê bæ o ka káp tsəm há n dzú a?



E læ mǐŋ né gho b' ta' zhyǎnwə sô' thé é.  
“ŋ kǎ' pê' jó' sɯsɯə ŋkwó'  
né bæ gaě káp bæ dəŋ yə pê n dzú áá”.

Góm pô' gó ŋkwa ŋkwó' jó' nê  
tsəm.

E læ kwǎ' thé dé wəp né ŋkáp  
tsəm tə á yóm.

Pwókntúm sô' ná' gé pá' é gə  
tɯətə gho bəŋ Tá Fánkém áá.  
O kě há lé! ŋkwǎ' vûsí. E cû'.



Pwókntám: Wûp! Wûp! Wûp!  
Tâp e læ yǔ' pá' ě wé shú' á, a pók  
é, nêkálé e látê bé wé shéŋ gaé  
mo zhyé gaé ě wé ŋkáp tsəm pá.  
Tá Fánkém : Ô shu' ké ?

O go ghê ba mcyəjyə  
zhyé gaê gaě wé  
ŋkáp tsəm.  
Ghó lá'!



Tâ á Fánkém læ mǎj né  
kâp tsəm tə bé gó fǐ thé jô  
bə ŋkwó' ê bvúsí. A læ cyě  
é e ghaê:

Tá Fánkém : Hǎ! Â bə  
ŋkwǎ' læ m hé mâ! Â nwè!  
Pwókntúm! Pé a pê bə ǒ  
gho nê ŋkwó' yəŋ a? Yé  
cyé é sok á lê! Gaê go gha  
pá' á? Gaê go ghəla?



Pwókntúm: Wûp! Wûp! Wûp!  
Pwókntúm læ læ â bo shú' nə já' pé gó wê  
gedhədyě Tá Fánkém, bíŋ gə á pō' nə  
bhənyə nə mkwə myé.


A læ cyě Tá Kamolâ' cyə e hén gaê:  
Tá Kamolâ': Bvê yêŋ shu' ké dən pō'?  
Cê' jâp yaě jŋm é té jó.

Pwóknám: Wûp! Wûp! Wû!

A læ pǎ pô', Tá Kamolâ' tsê mkwə bvé. Pú é læ ghě tə ntám to tsəm bvě tínyə dé thá tsəm.

Tá Kamolâ' ñâ' gi i hén  
gaê: Tá Kamolâ':  
Waă lá' ɔ?






Tá Fánkém : Yú' o. Gaă lá'.

Gaă yəŋ m thétsem. Pwóknâm bæ sɔ'  
m né kê ó gaé pû háp mlá' mókpû.

Tá Kamolâ': Fí kwa' thé té pû ghóm lê.

Tá Fánkém : Gě, ŋ ka fín. Pwóknâm bæ é tɔɔtə né ŋkwó'  
a vû. Gaă píŋ pá' o sɔ' áá. Sésô wá' mhɔ mə.  
Gaă zhyé gaê n dě ho.

A cartoon illustration showing a person with grey hair, wearing a teal tank top and red shorts, climbing a ladder made of brown logs. The person is reaching up with their right hand. Below the ladder, another person with a grey beard and a pink shirt is reaching up to assist. The background is a plain light grey color.

A pé p'ó'o, Tá Kamolâ' ghô bú' ηkwó' dú' nê tsəm bíη ntóm tá Tá Fánkém fí. Wáp læ lâk tsəm tē a lô sàp. Pwóntém latē pín shu'.

E lâ bæ é nuηsí bé wé j' wáp. Nê Tá Fánkém læ wé shwó'mcà'.

Tá Fánkém : Motéókwâ. Tâ lak tsu tsəm á yóm. Pú cwé te' tē mó mó mò. A ka púnj gá pōmnəη lé mla' shwé.