

Né gho tám Médəfo pú m̃p e

Ghomálá'

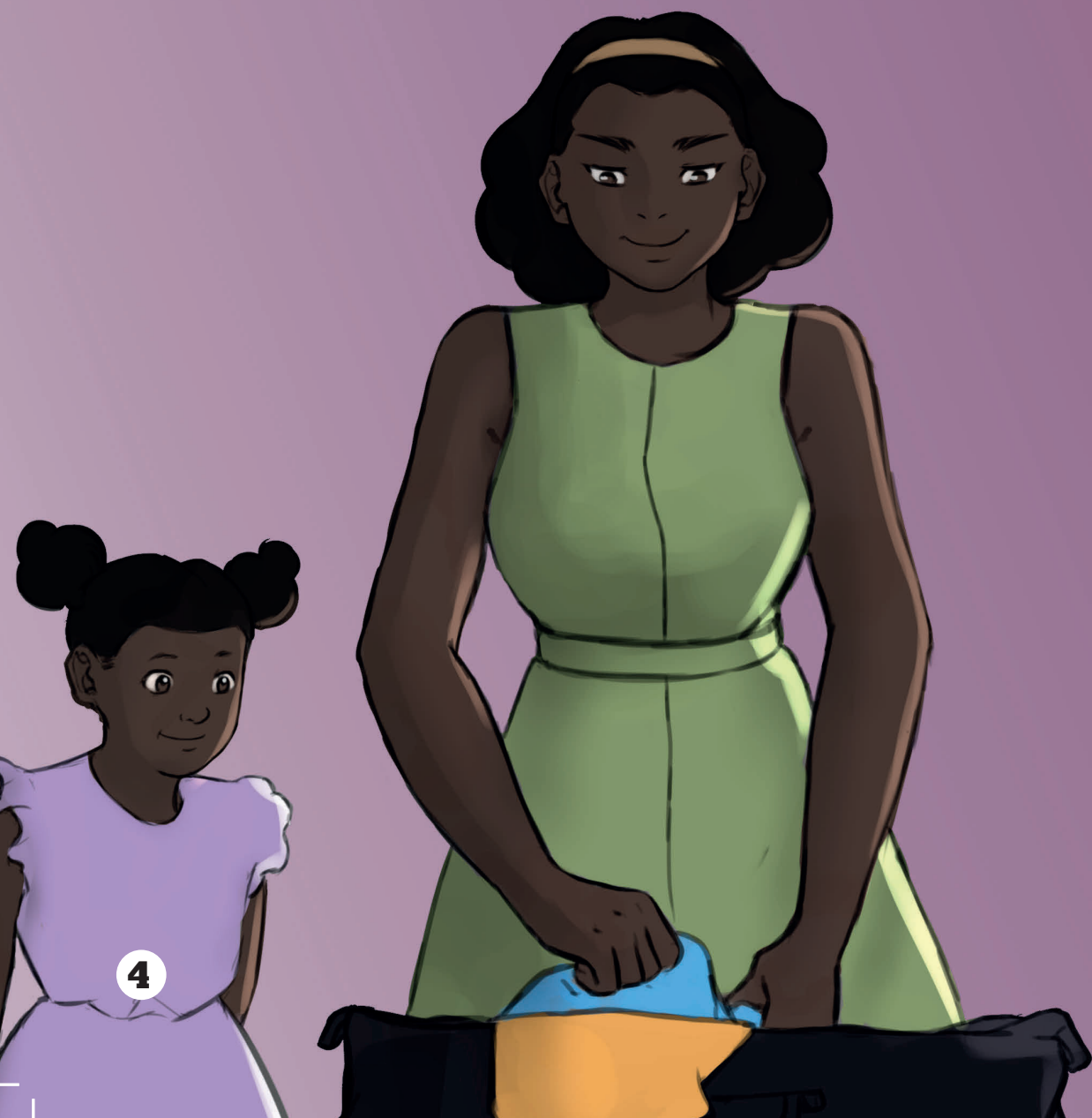



Auteur : Blaise Mkounga Tala

Illustrations : Maureen Etondi

Design : Victoire Samè

Médəfô bá gó m tǎm shwádzú nyápté tsê tsyé.
Mâp ê ñkwító é né laktə tsê tsyé á yaêmu'
yaêmu'.



An illustration of a woman with dark skin and hair, wearing a green dress, hanging laundry on a clothesline. She is looking up at the clothes. The clothesline has a white cloth on the left and a pink cloth on the right. There are two wooden clothespins on the line. The background shows a blue sky with white clouds and a green field. The style is simple and colorful.

E læ tyé'mô ñkwítə Mədəfo sôk
mdzê myé tə á ló.

Wáp læ ghě jónyé dəm nam a
yém kwa' pəpún.

Ë kə bwâdzě hánya né bú níj pɛ̀. Nyápté mntâp
myé jáp. Ê ñkunj mntáp gwɔp myé te’.



Médəfö lusí fôkdzǔ tyə' ɔ sók nê e.
Ŋkwá dzê e. Pú m̄ap é tám m̄əjyè.
W̄ap ɔ m Dwǎlá.



Wáp ηwak kâη mætŵâ bæ mmétwá yóm.

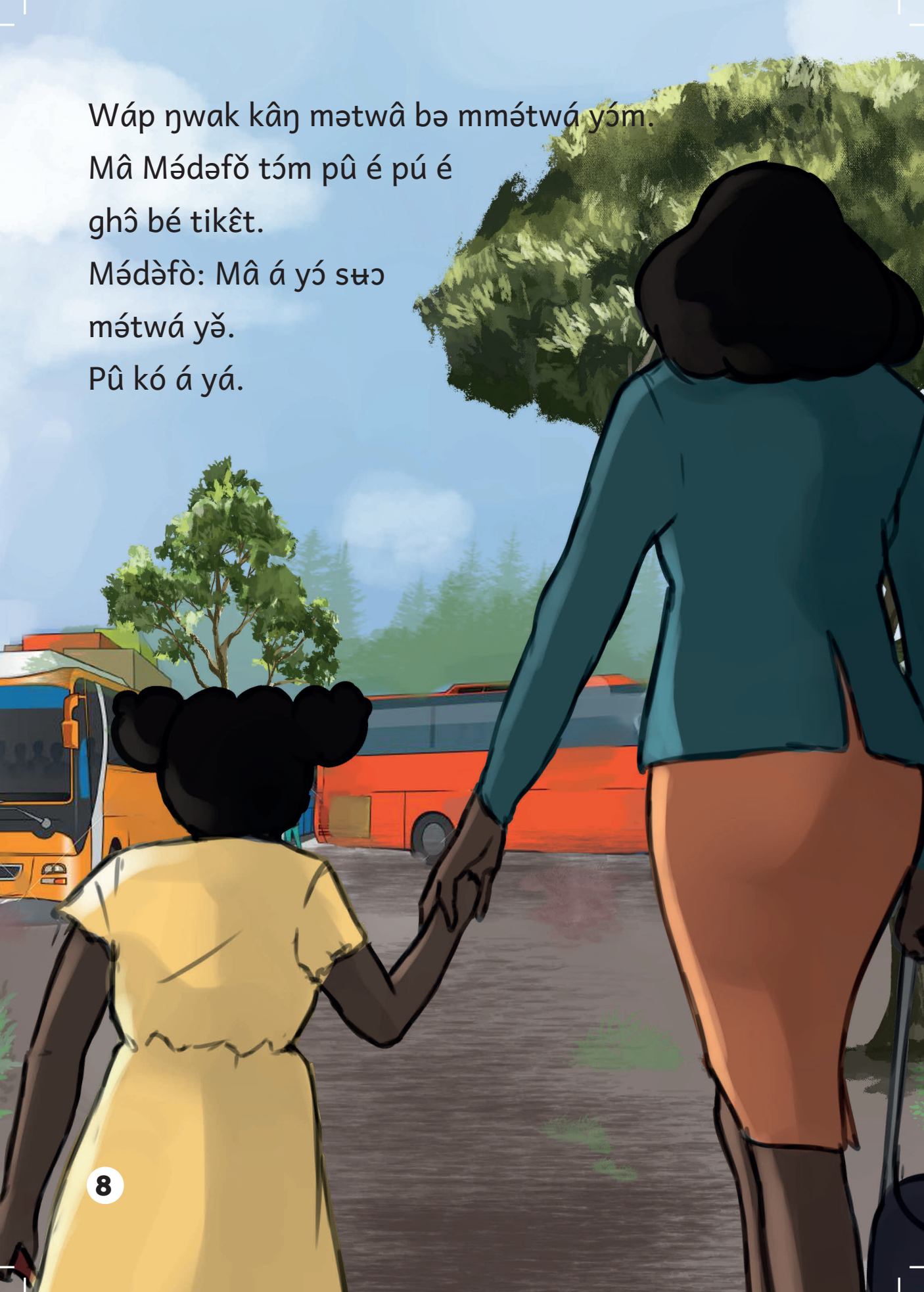
Mâ Médəfð tóm pû é pú é

ghô bé tikêt.

Médəfð: Mâ á yó sɯɔ

métwá yě.

Pû kó á yá.





Mâ á: Éé. B́yḗ a ka ló áá.
Sḗo métwâ bḗ á pùḗ. Sḗ' pḗ kwó' thé.

Wáp kó ntúm sɔ́ mət̩wâ tɔ́ shwésí.
Mádəfǒ wé dété pɔ́ pyə wáp bəŋ pú áá.
E ka tíŋ sɔ́mmo né pú.



Ta' ntêšĩm wé dzámnyé be sɛɔ métwâ:

Médèfò: Mâ á pə a pú né ɔɔ ɔɔ a?

Mâ á: Gě ê bə wé fíɲ á ywê é.



Mêjyә Dwǎlâ bә á sak te'. Wáp ghín ghin té
shwé nê ηwak tísun bә dzǎ só. Da'gaê mîk
ηkyә' tísun tә mo kwê gaá â mókćǎ.



Ṭṛṇyě ghá' bú.
Médəfò: Mâ á pû ghó lá' lô.
Mâ á: Éé. Pû bé wé byáp taksî.





Médəfo pú m̃p é għiŋ tə ŋwák dyé.

Da'gaé wáp pwá te'.
Médəfo wé shéŋ á né tî.