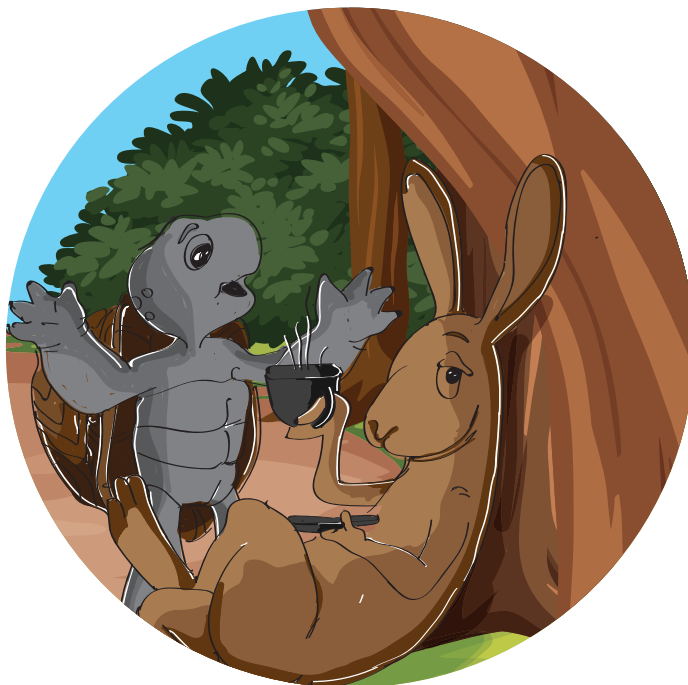


Cwémêṅkwə' pú Sá

Ghomálá'



Auteur : Blaise Mkounga Tala

Illustrations : Maureen Etondi

Design : Victoire Samè

Cwémêḡkwá' pú Sâ bé msó tə mǎk pí te.

Wáp pérɛê bə wáp zhyénwè.

Wâp biḡ jú'té
má'mtìḡ.



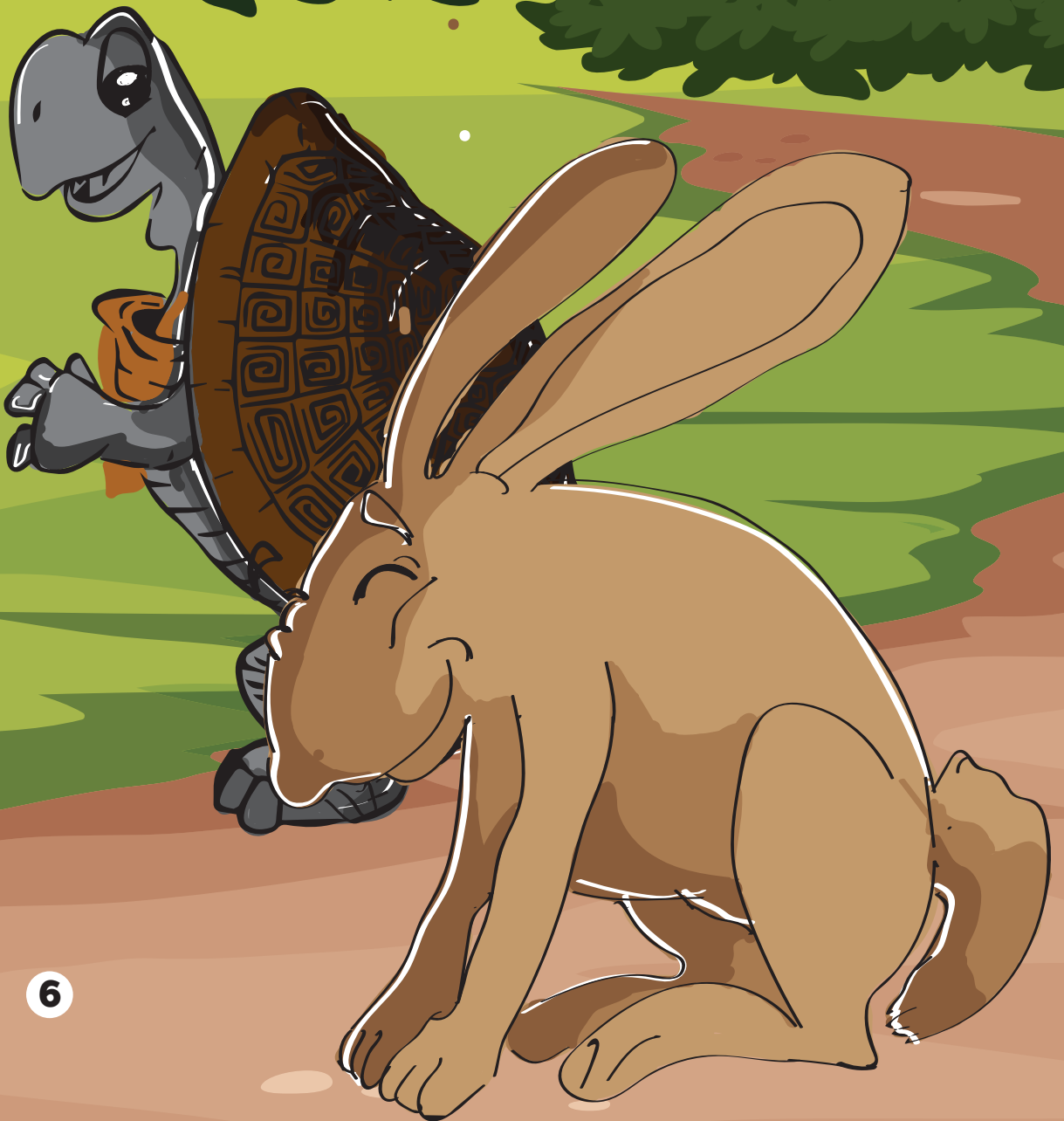
Cwémêḡkwò': Sô ă Sá á m gaêkè?

Sá: Ă lété m Má Cwémêḡkwò'.

Á dómóm.



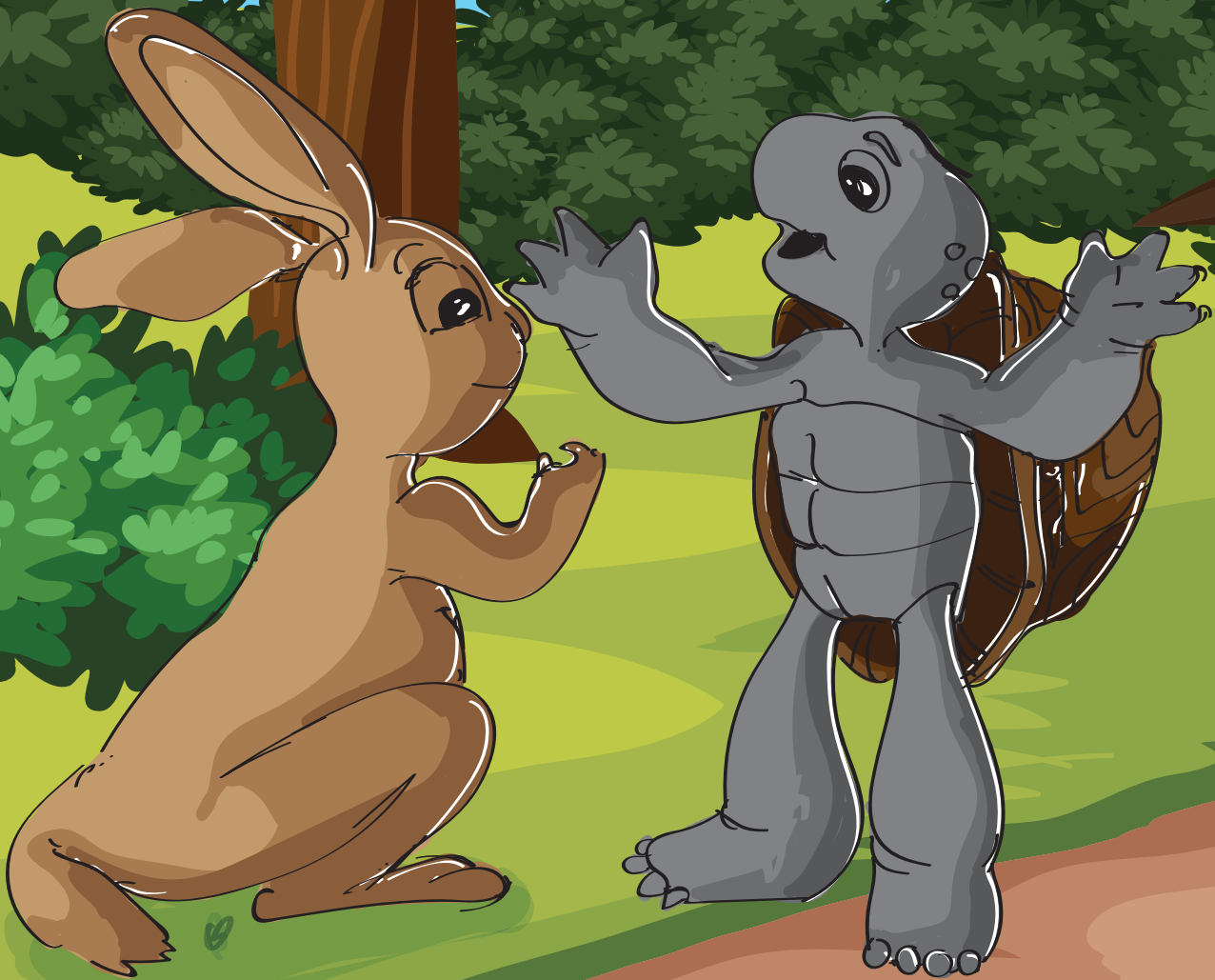
Śá: Ô gò m há bá wé gín nunú' nunú' p'ó'o?
Cwámênkwò': Gaê gò m sim. Ő fá jí j'ô â bá wé dén
nket pá' wu á a?



Sá: Mâ bæ ố náná'!

Cwámêṅkwò': Tâ bæ ố lén ṅkèt!

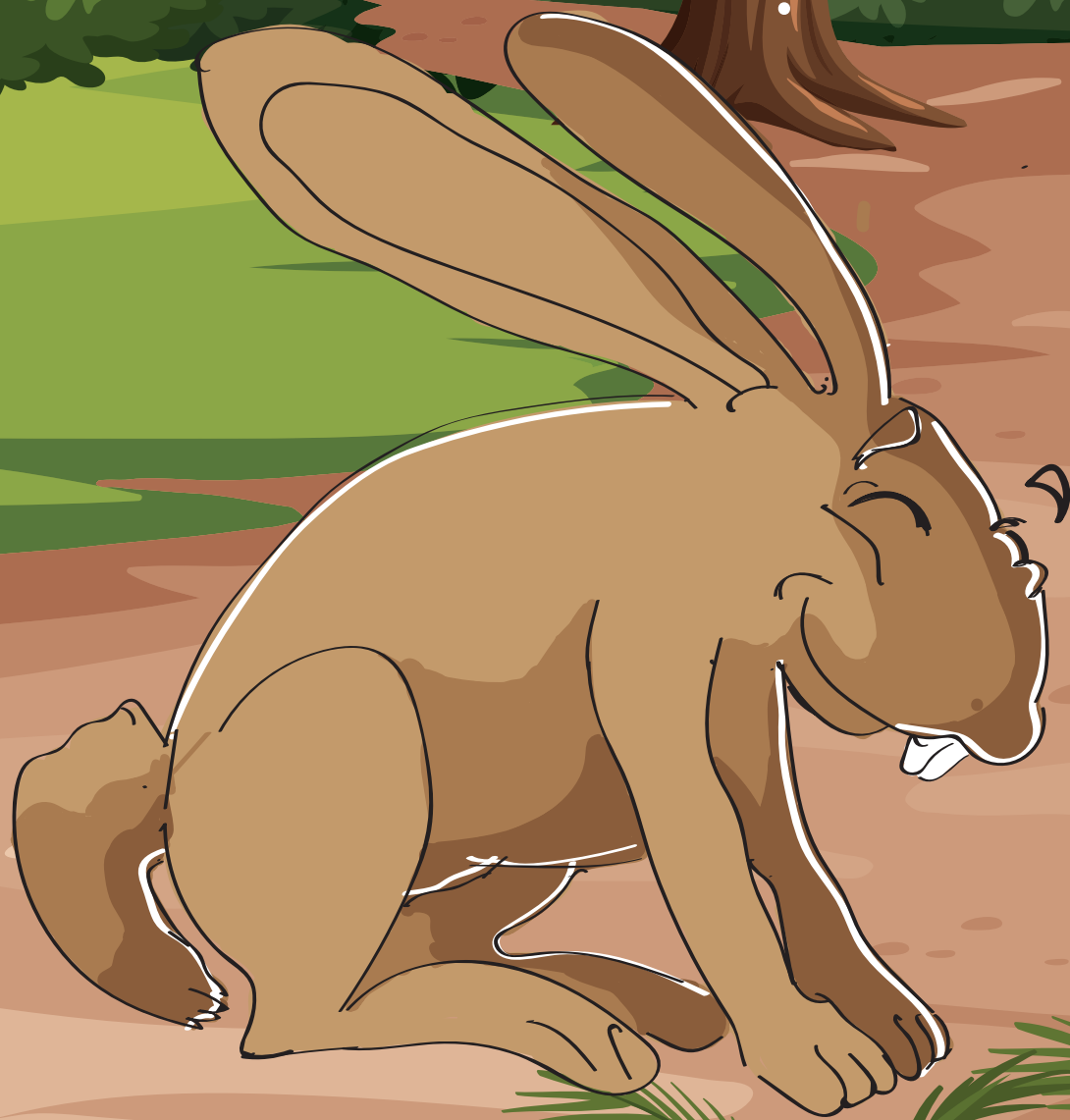
Ô déṅ ṅket tə á cyê!



Sá: Sô a síj á.

Á gho né néna' pú ná lêng ηket yá pê dzèè?

Cwámêηkwò': Dze tǎ né á.



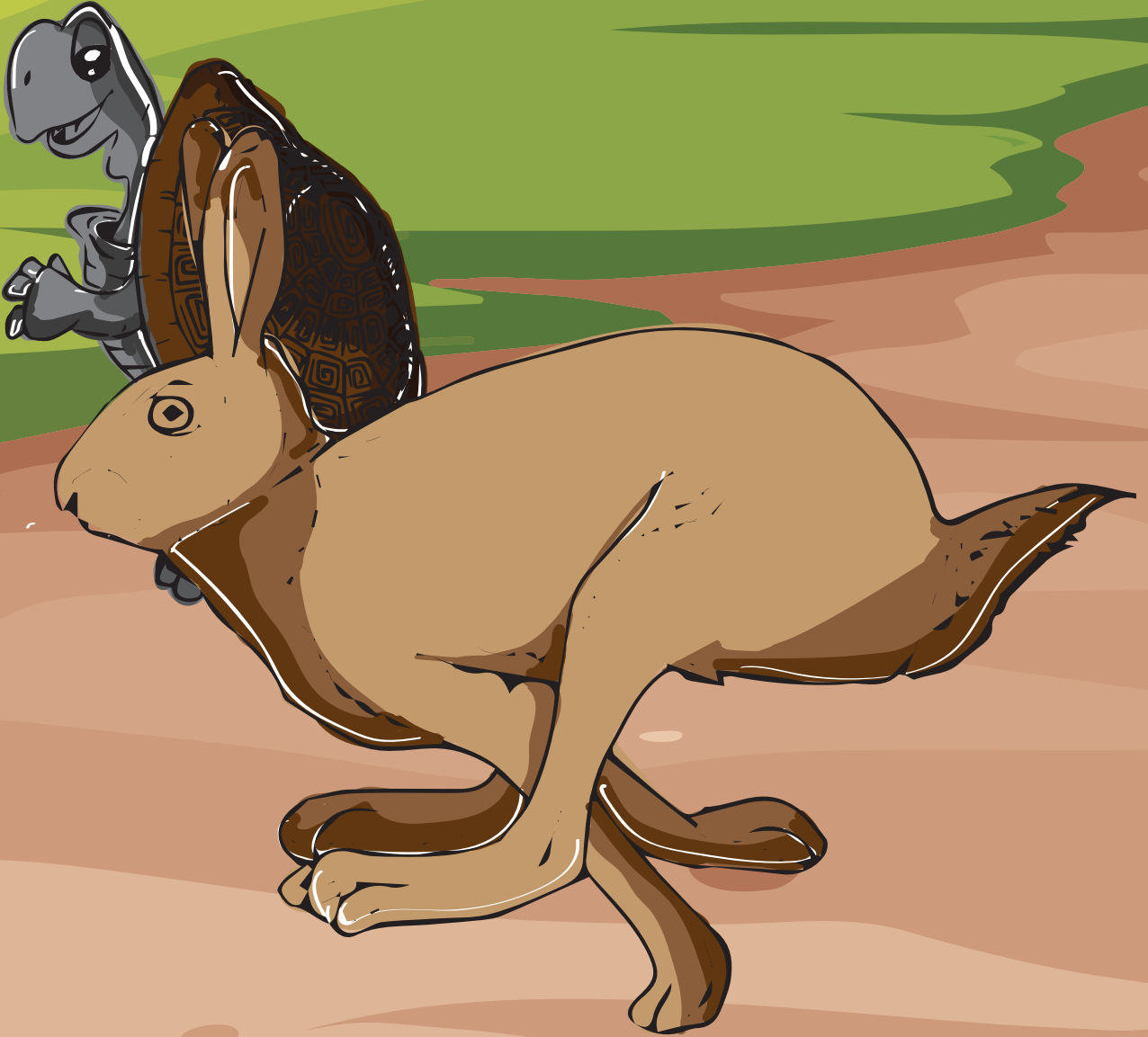
Sá: Tə á pō' bé a mǎk
ŋka' pé jǔm o khê bæ ó gə
ghəla?

Cwémêŋkwò': Bé m gə kó
ntúm ghâ' á.



Cwámêṅkwò': Á bé a mo pê jéṅ ô bæ ó gò ghèla?

Sá: Bæ m gò léṅ mdê mǎ. Khê tê vǎp lám.



Cwémêṅkwò': É lə lə gá ntám ó lə?

Sá: Wóó! ŋ ka zhyé.

Cwémêṅkwò': Gaê ɔ tɨ há ghâ' á bũ
ó pé né bómté ŋka'tə ô bè?



Sá: Gě né â tsaǎ.

Bə â ɔ pé tsaə á.

Sá: Kwa' wu n nté tí há mkwə mǎ
bû ó pé né dén ñket á á?



Cwémêṅkwò': Á waé Tâ?
Ê gôm n də pínj giṅ ghiṅ nəfo tsaǎ.

Sá: Gě fo'tə â da' nê ta' háwà.

Cwámêḡkwò': Gě. Á waé Tâ ?

Bâwaǎlê go pé pfú â tsyè vǎ.



Cwámênkwò': Sî bém wòkpə á ntîntĩ.

Ka mọ wî mò.

Sá: Ẹ kwa' pọ'o. Ka mo ghô' mò.

