

# Enoh a bəlan ai məní

Ewondo

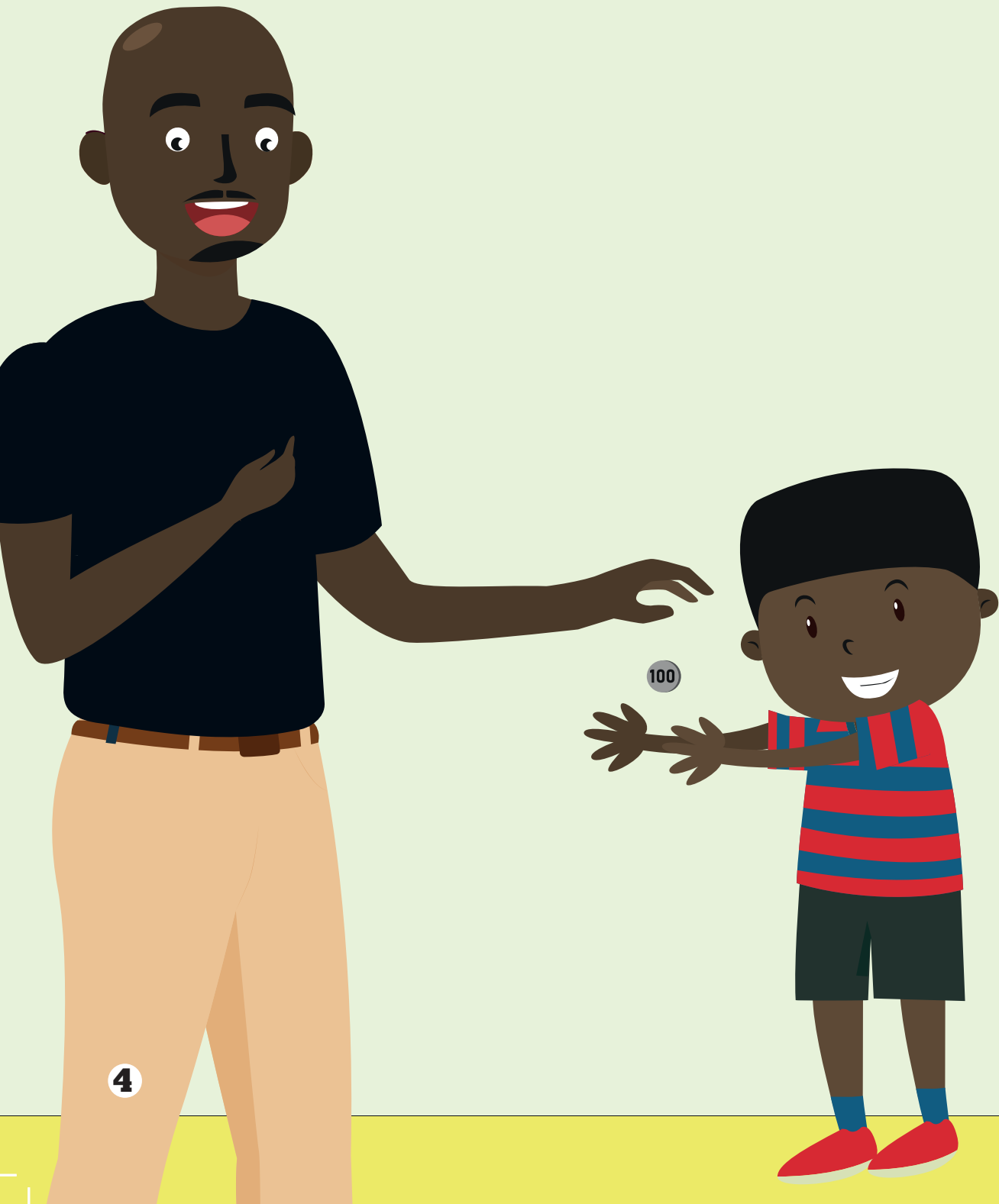


*Auteur : Nkoumou Hubert Fernand*

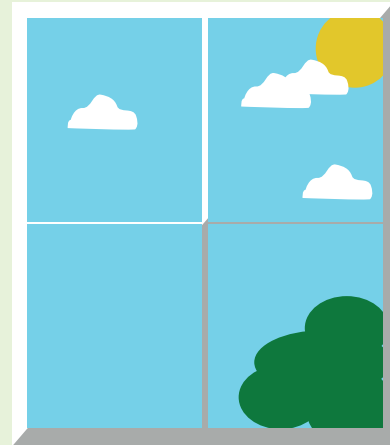
*Illustrations : David Nka*

*Design : Victoire Samè*

Enoh a wóli ndómnyaṅ, ndómnyaṅ ya wé nye òtéd síniḡ. Enoh á kusú pokéd biwole.

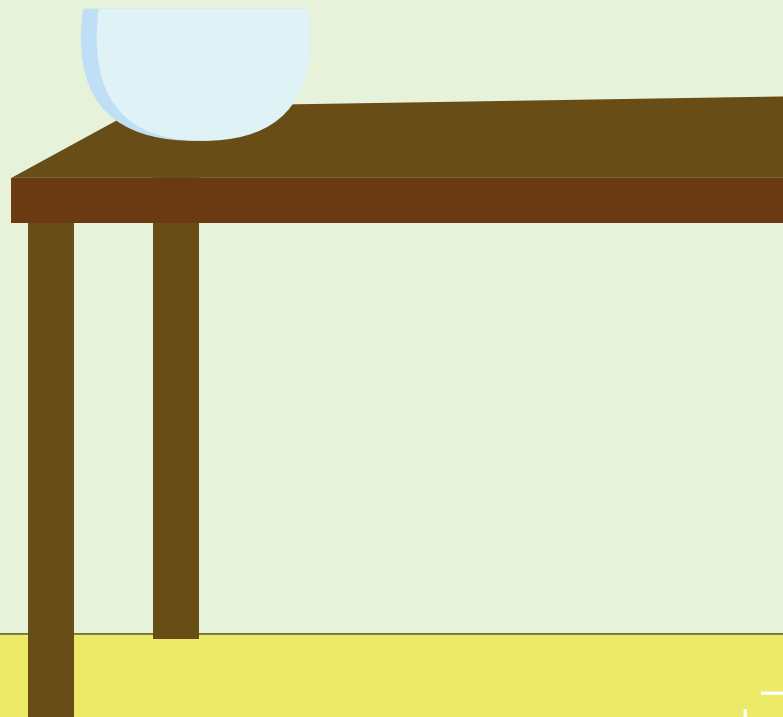
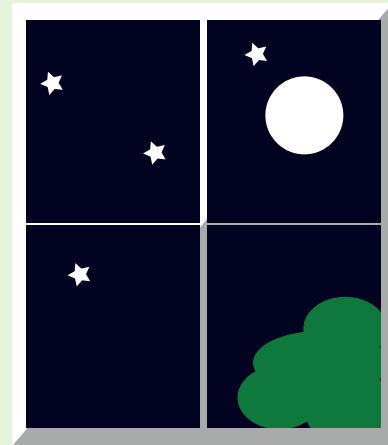


Amõs te, Enoh a kb bbny. A kabn ai bbny biwol bite.

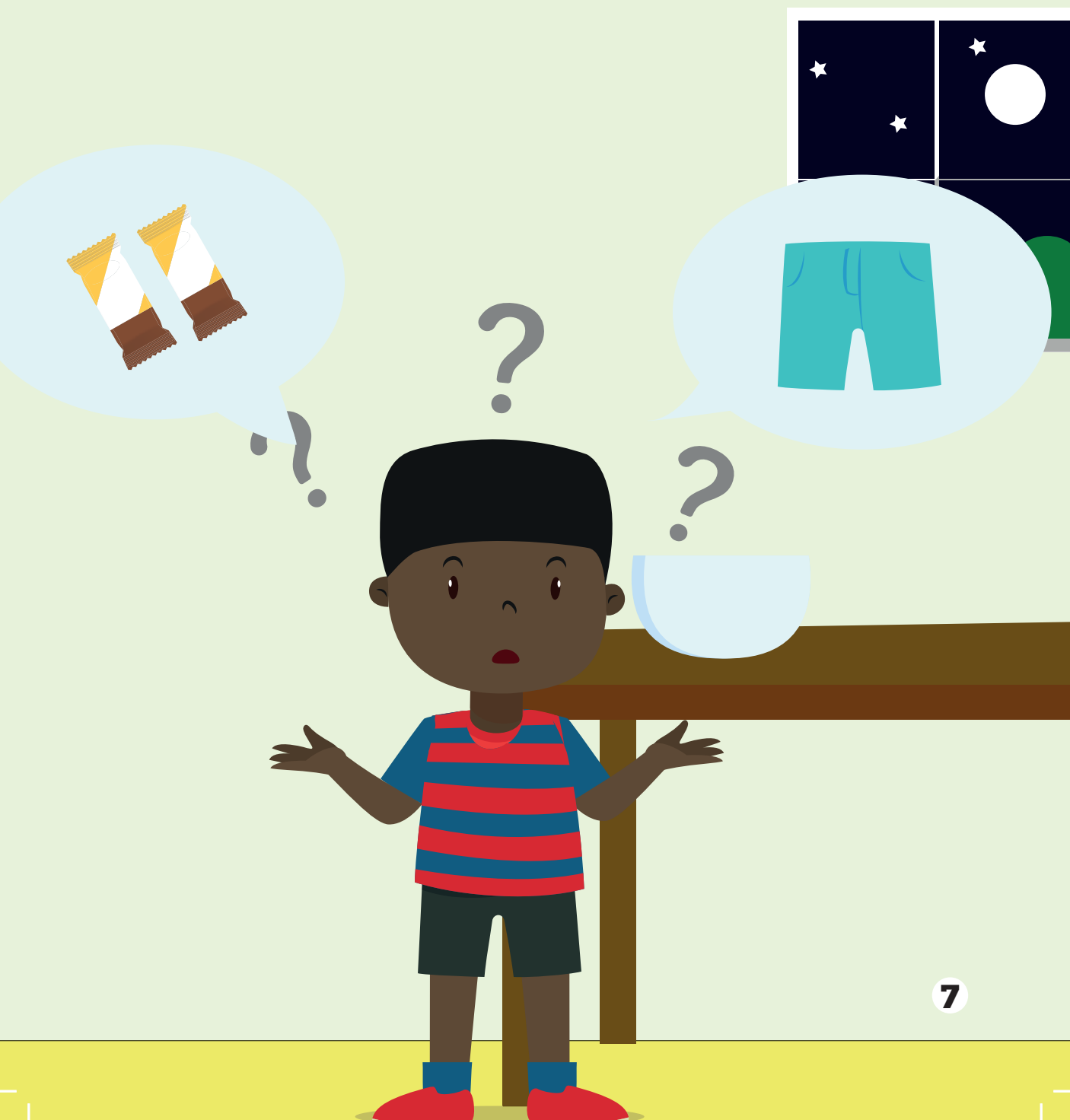


A vé bəbényaŋ ai bəkál ábim biwole.

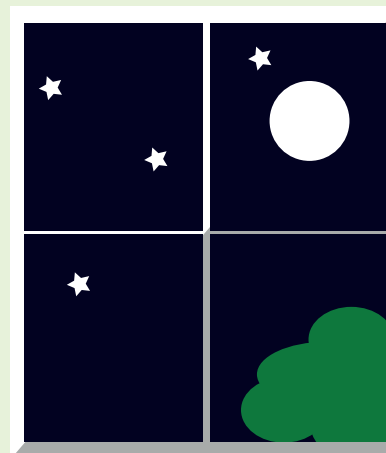
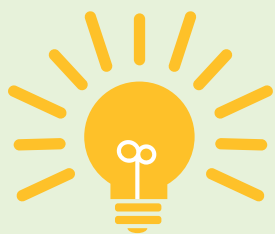
A díí ábím ávɔg.



Ai ngongóǵále, dzóm ésé kig fəg. Ǻ nga fas.



Ayén nâ, a bé dzăm kus biwole á tâη mawóm  
métán. A nyié é nyó mbəg né á kus háb.



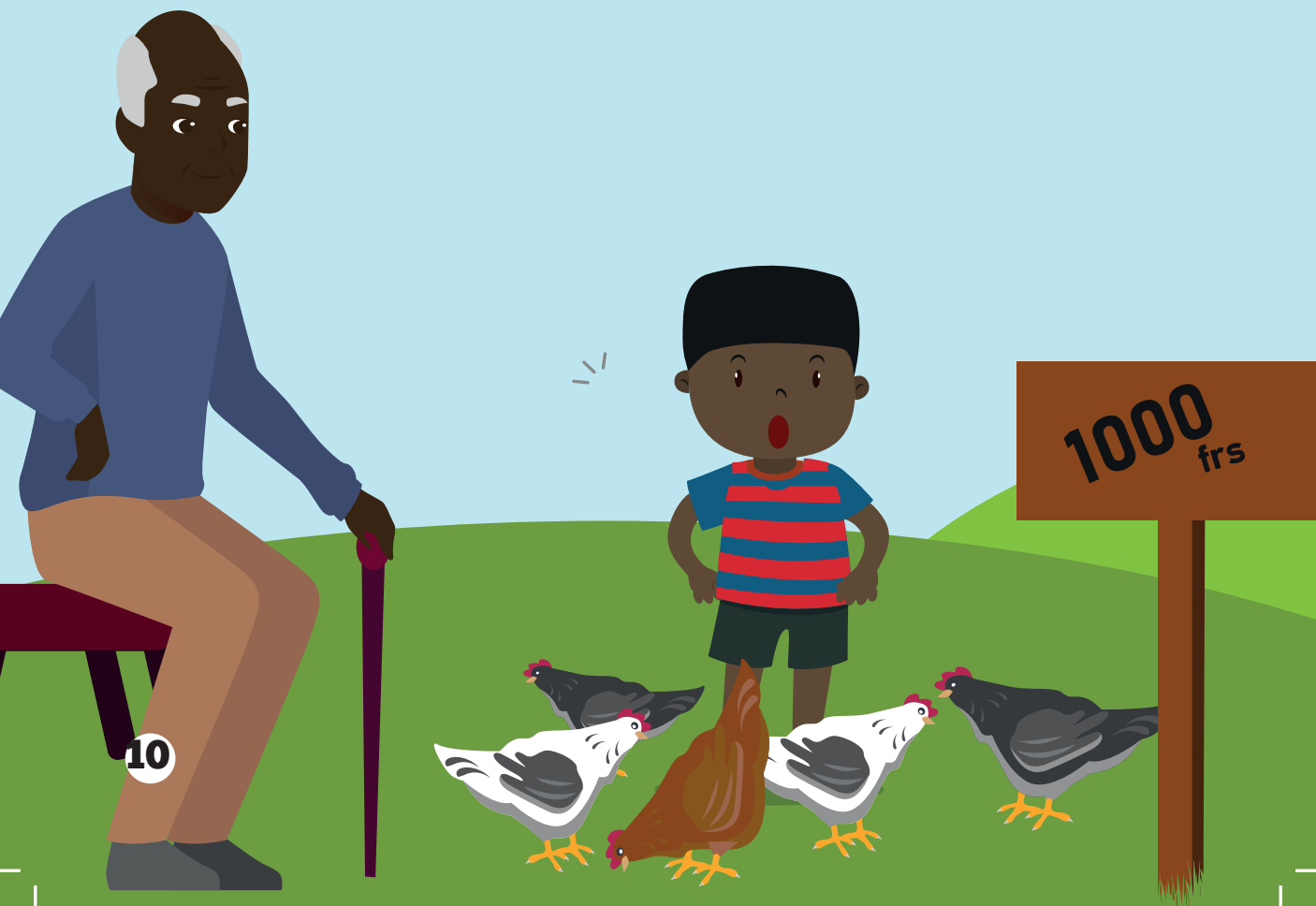
Enoh a nga fas.

Éyɔŋ a yi badé bĩ man mɔni.

A yi nyié mɔní te ìnbəŋ.



Á mvús hála, ndo ă bi minted mílé.  
A kusú swád.





Amos mbɔg, mvámbá á və Enoh kúb. Kúb é bye  
mæki mé kúb, Enoh ă mbələ ábuí kúb â kuan ai dzó.



Bəbonde bəvóg bə bələ bǝngú bə nə məwóg.

Bá vógolo mələbégá mábá.



Bóngó bəte bá vɔli bəbonde abuí ai bisíé bí dzal.  
Bəbonde bábá bə nə mintag ai bó.



Belibi bân Bella bá baala bóngó bábá.

Bá və bó bidí ai biyé. Bá ləb bó.

