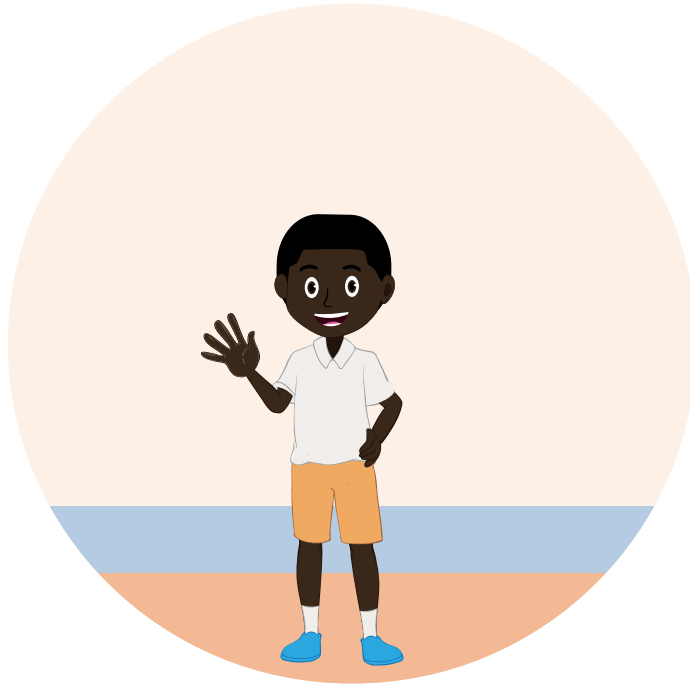


# Essindí a nē mēwóg

Ewondo

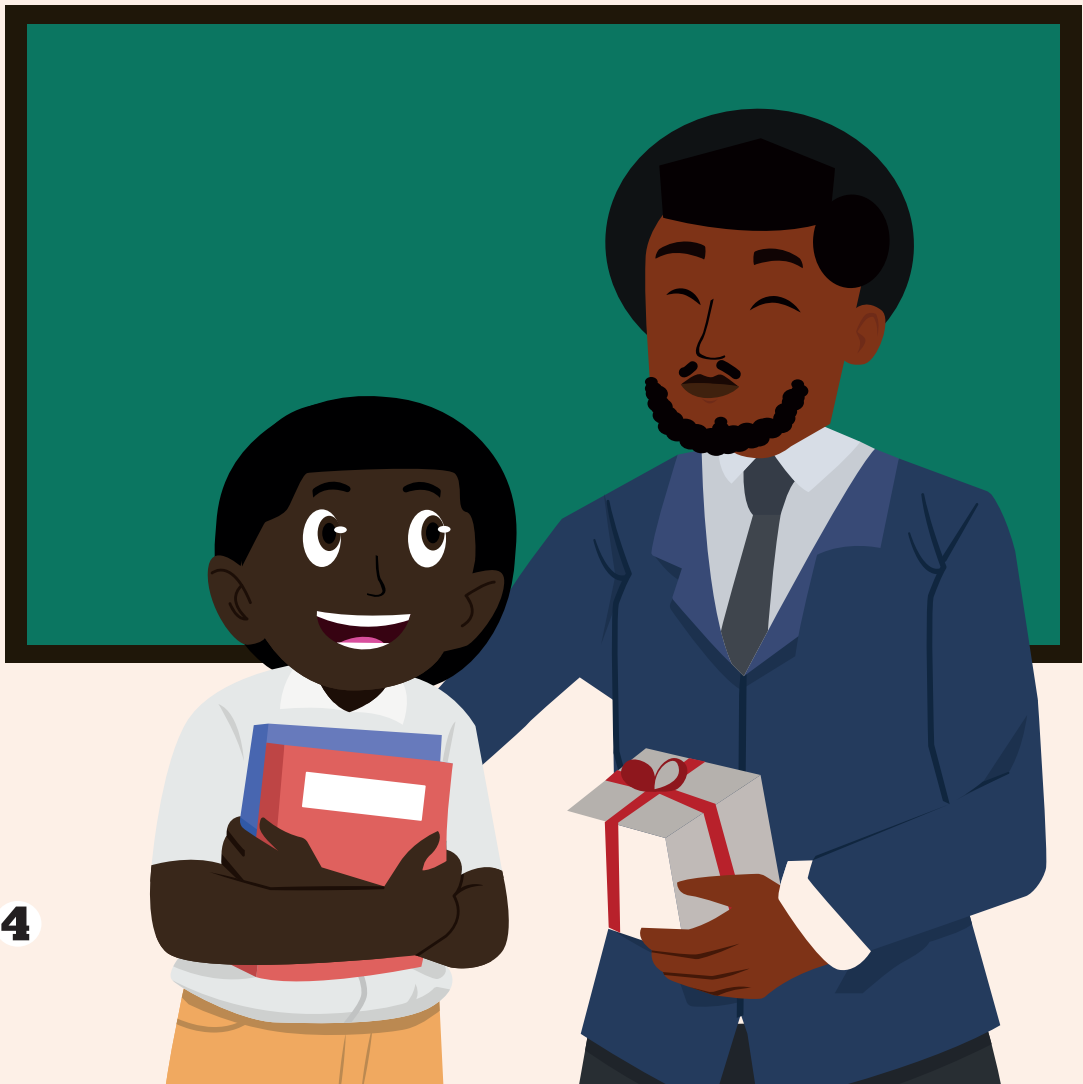


*Auteur : Nkoumou Hubert Fernand*

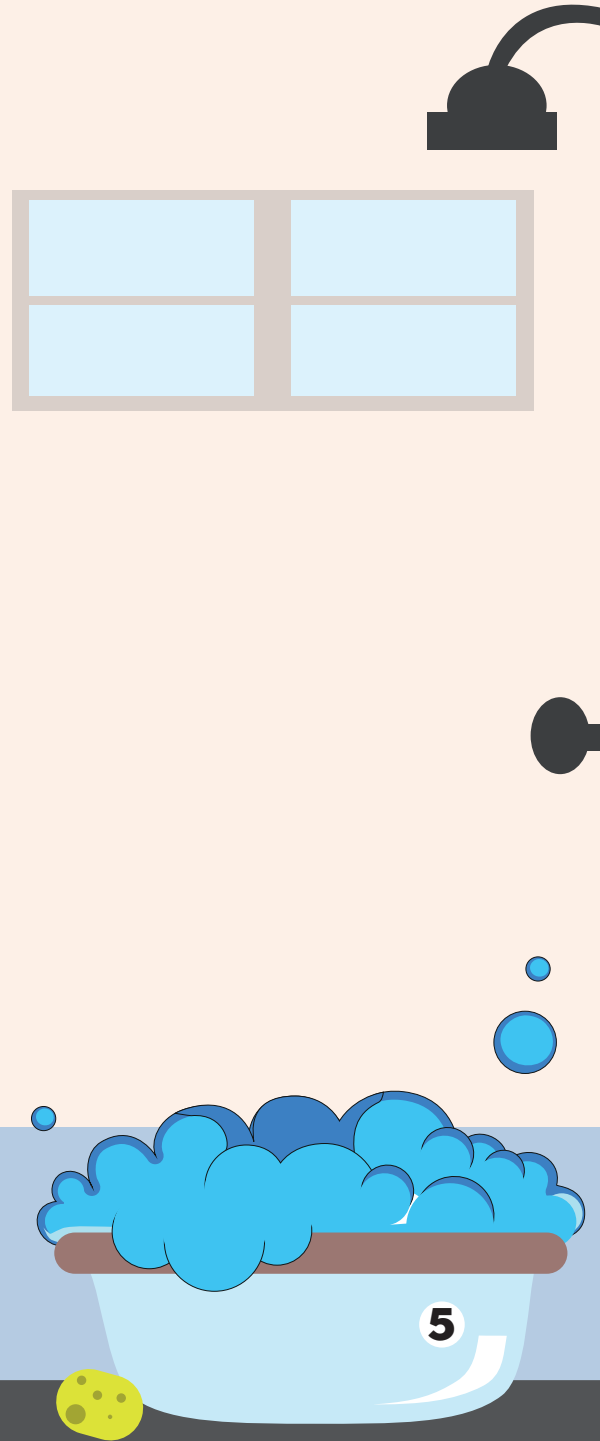
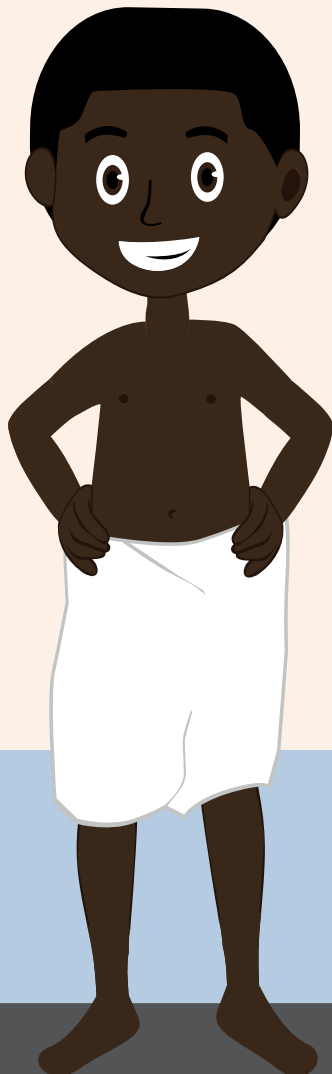
*Illustrations : David Nka*

*Design : Victoire Samè*

Essindi a nə mǝngǝ zukuǝ yǎ ndǎ bē. Ámos di,  
ñyégǝlǝ a vé nye dás amú á nə mǝwǝg.



A nə m̀fúbán. Bíé bíé bí nə òtsígán r̀bəŋ.



Biyé bíé bí nà òsobán mbəŋ.  
Nyiá woe a man byə kəŋ.

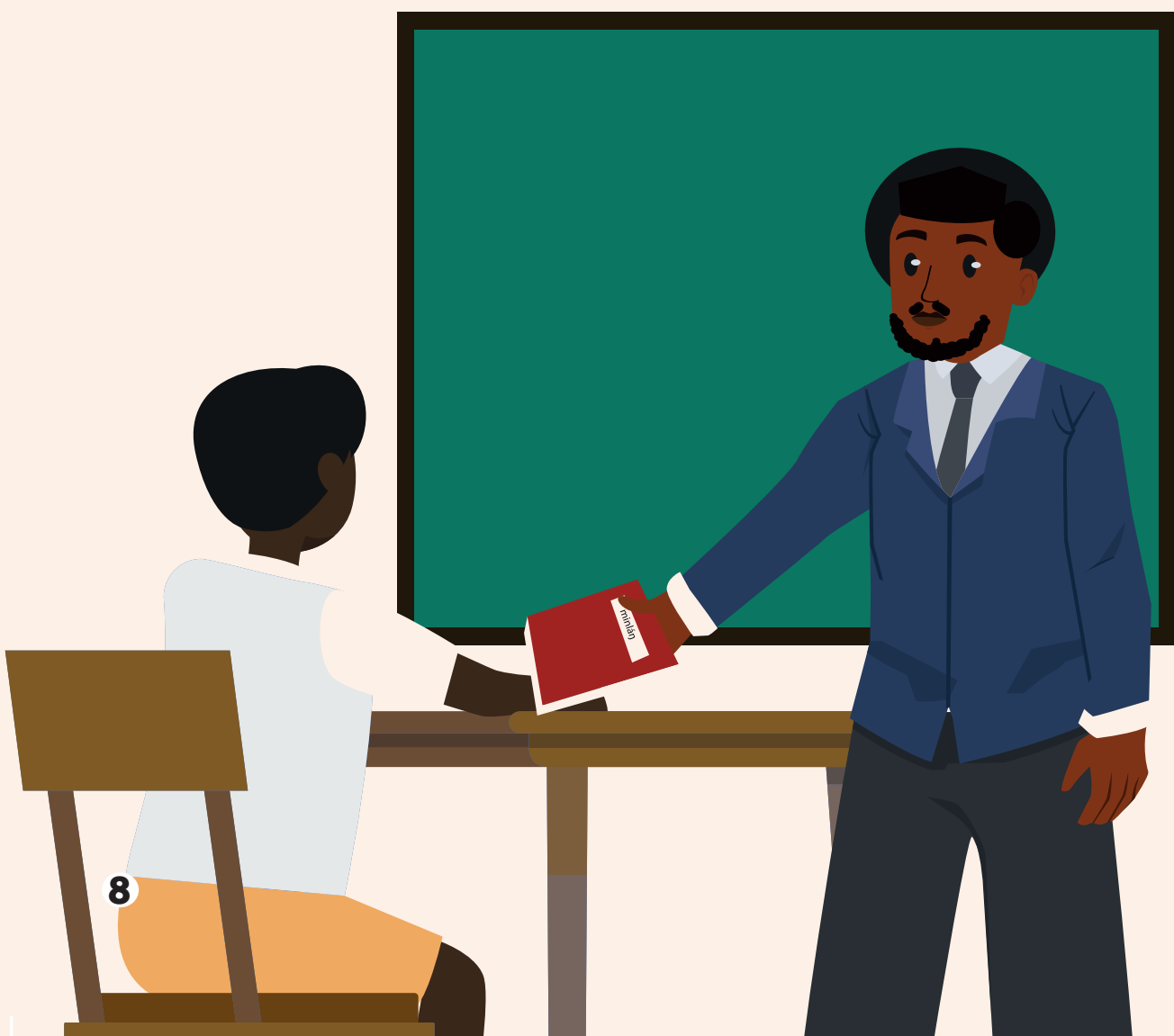


Éyɔŋ a dúgán á ndá, a bɔ bisíé bí zukúlu bíé.

A kwí á zukúlu ábog.



Ámos hi, n̄dɔ̀ n̄yégelə a vé nye kálada minlánj.  
A diŋ lánj minlánj.



Áwă, b3ng3 bá bəbə bivəgələ ya kálada ai nyé.  
Assindi a lánjá bó nlan, bé ntca mintag.

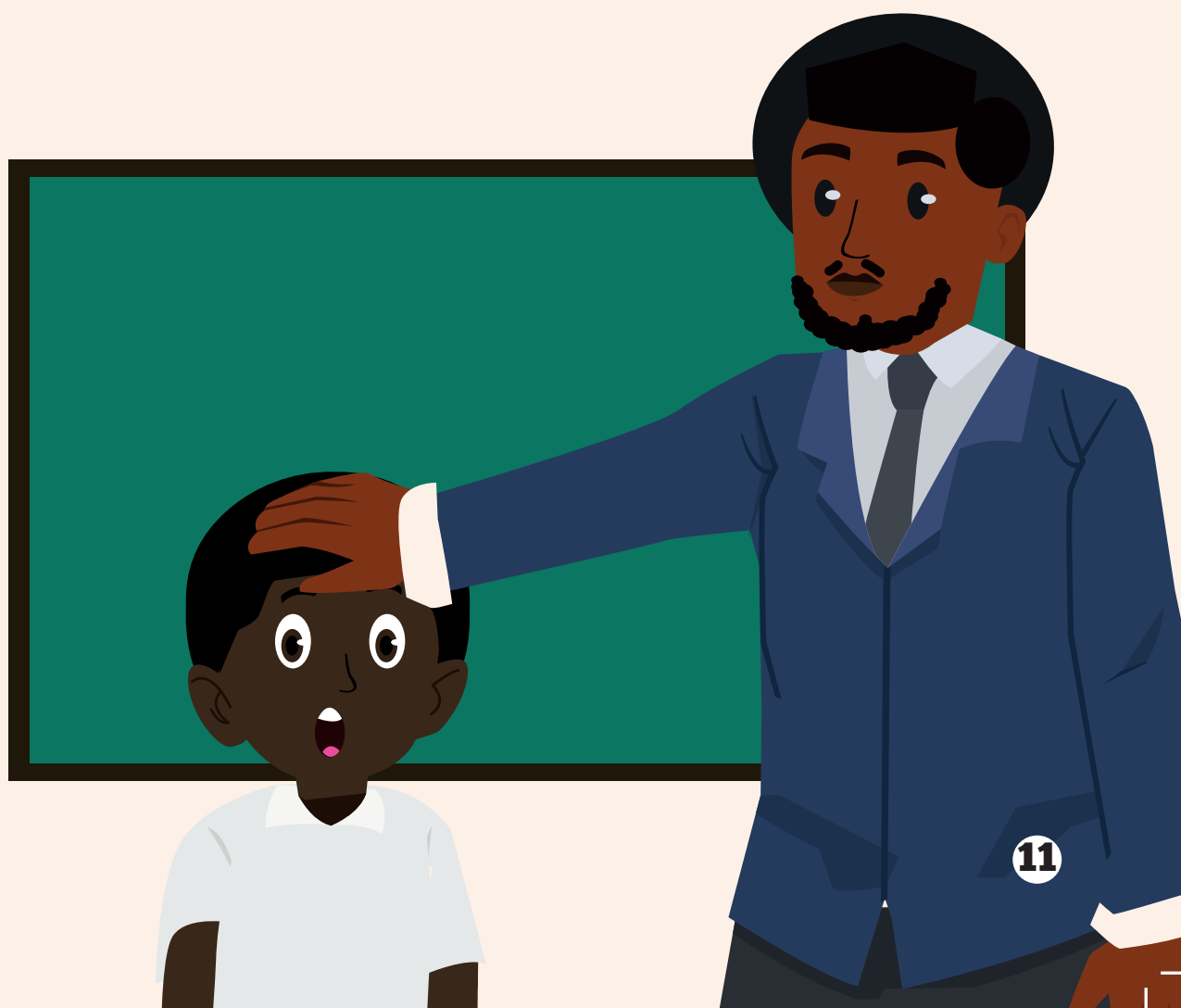


Eyɔŋ bá dúgán á ndá zukúlu, ñyégələ a kadá bɔ  
nâ bé tóbo á sí né bá vógolo ayégélé. Essindi a  
vógolo mbəŋ.





Ámos di, ñyégelə a taman Essindi amú a yəm lán.  
A nə mbəmbə mvulán ású é bóngó bəvóg.



Á mæmaná mé zukúlu, Essindi a man nyié  
bəkálada bóé bésə á mfəg.

A bəgə mfəg woe, a dúgán á ndá.



Eyɔŋ a kwí á ndá, a mǎn lê nyia é  
mam mé lod á zukúlu a lédé fəg nyé  
m̀kpamaŋ kálada.

Nyia ǎ ńtɔa mintag ai nyé.



Ngongógále, ă nga lán bəbənyan minlán ya  
m̀kpaman kálada. Esya ai nyiá bá vógolo fəg nyé.  
Bé nə fəg mintag.

