



En route pour découvrir des
araignées velues,

Des grandes, des petites,
des farfelues.

On va voir tellement de
toiles,

Que nos yeux verront des
étoiles !



— C'est une fourmi ou une araignée ? demande Kaveri. On dirait une fourmi, mais elle a huit pattes.

— Les fourmis sont des insectes, indique Shivi, et les insectes possèdent six pattes, pas huit. Mais tu as raison, elle ressemble à une fourmi.

— Bien vu, fait Shama. C'est une araignée-fourmi.

Kaveri et Shivi adorent se promener avec Shama. Celle-ci fait des études pour devenir biologiste de la vie sauvage. Elle connaît un tas de choses sur les animaux et sur les plantes.





Kaveri aperçoit une araignée clubionidé, soigneusement enroulée dans une feuille.

— Comment l'as-tu trouvée ? demande Shivi.

— Oh, quand tu commences à connaître un peu les araignées, tu apprends vite à les repérer, indique Shama en lui faisant un clin d'œil.



En route pour découvrir des araignées,
Des grosses, des petites, des pas épilées.
Elles ont huit yeux et huit pattes,
N'aie pas peur, elles ne sont pas sociopathes !







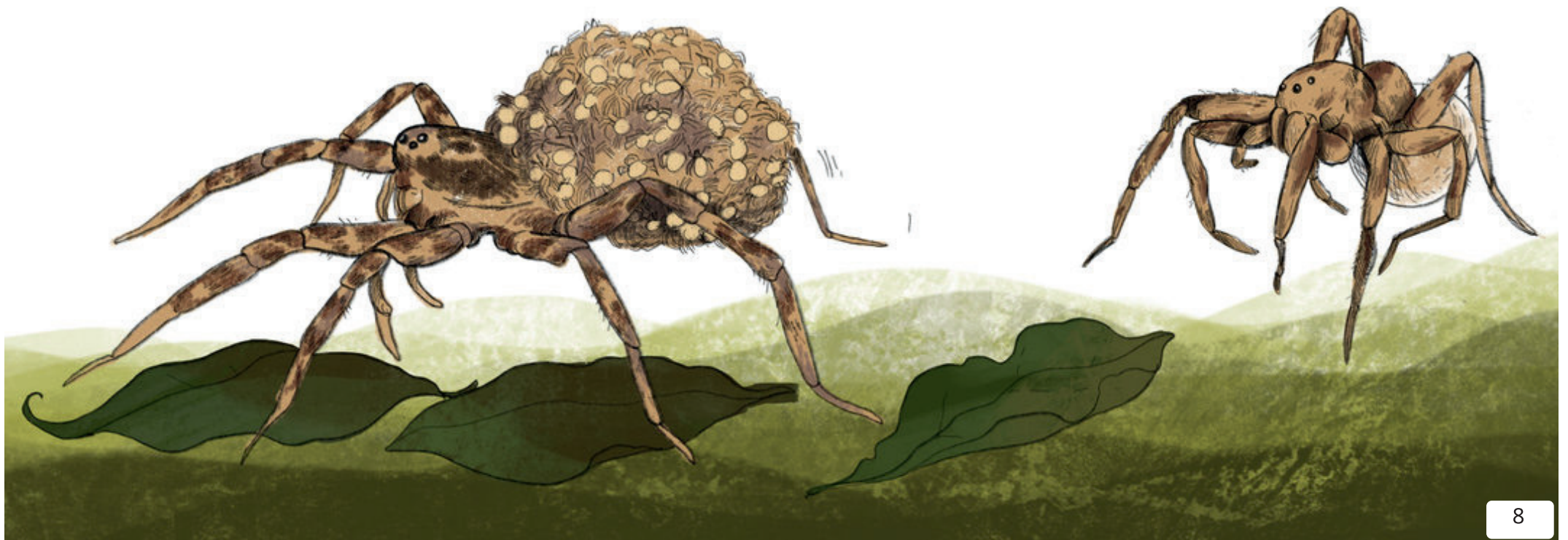
— Celle-là, on dirait un crabe, dit Shivi, en observant une fleur jaune.

— C'est une araignée-crabe, indique Shama. Regarde, elle a attrapé une pauvre abeille qui venait prélever du pollen sur la fleur.

— Pas étonnant que l'abeille ne l'ait pas vue, l'araignée est de la même couleur que la fleur, ajoute Kaveri.

— Regardez, hurle Shivi en désignant des feuilles sur le sol humide. Une femelle araignée-loup en train de porter son cocon !

— Il y en a une autre, là, murmure Shama avec émerveillement. Oh, il y a des centaines de bébés araignées sur son dos !





En route pour découvrir des araignées,

Où sont-elles cachées ? Où sont-elles cachées ?

dans l'herbe, sur les feuilles, sur les fleurs colorées,

Ici, là, il y en a partout sous ton nez !



Shivi est appuyé contre un tronc d'arbre lorsqu'il sursaute soudain de frayeur. Quelque chose vient de détalier à la vitesse de l'éclair à côté de lui.

— Eh oui, fait Shama en s'approchant. Tu vois comment l'araignée à deux queues se confond avec l'écorce ?



— Voici une araignée qui semble ne posséder que quatre pattes, fait Kaveri en désignant un buisson.

L'araignée a tissé une toile en forme de roue entre deux branches.

— Quel magnifique motif en zigzag ! s'exclame Shama. Ça doit être une épeire diadème.

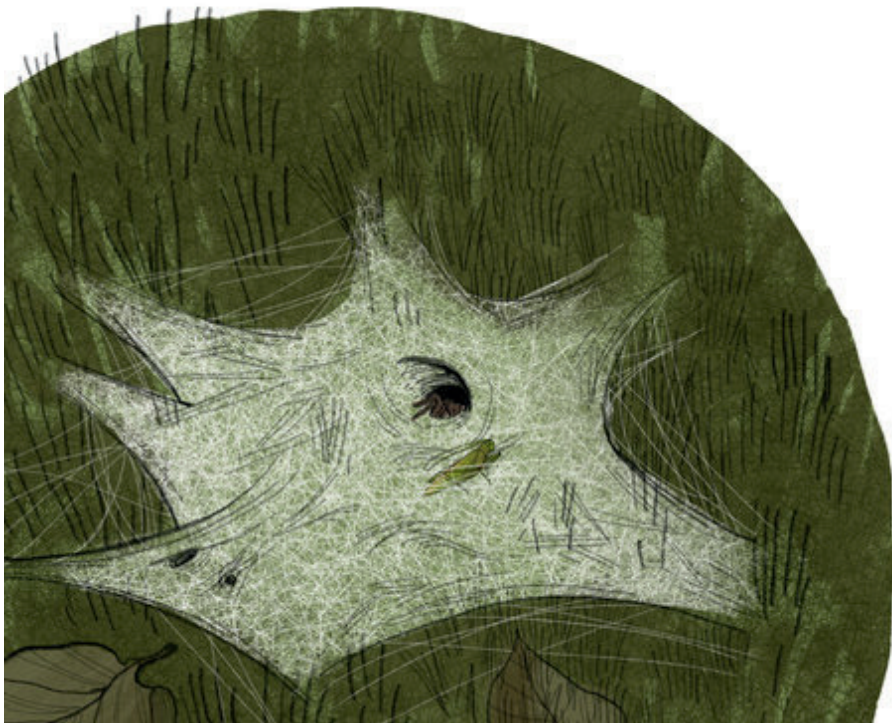


En route pour découvrir les araignées,
Jusque-là, la chasse a été fructueuse !
Oh, quelqu'un tisse des toiles raffinées,
Sur cette petite partie herbeuse.

Kaveri, Shivi et Shama tombent ensuite sur une araignée à toile-entonnoir.

— Toutes ces toiles ! s'exclame Kaveri. On dirait des feuilles délicates.

— Cette sauterelle appétissante empêtrée dedans va bientôt assurer le déjeuner de l'araignée, dit Shivi.

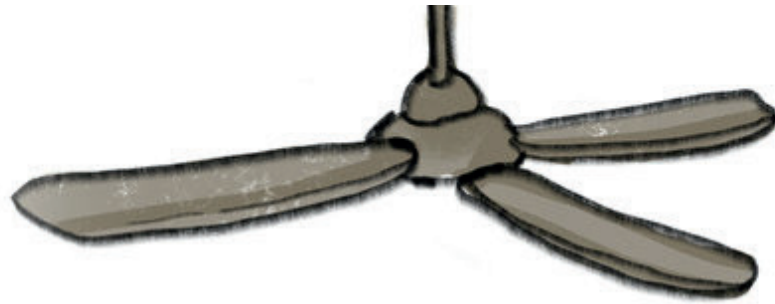


— Bon, il est l'heure de rentrer, maintenant, indique Shama en regardant sa montre. Je dois préparer mon cours de demain.

Kaveri et Shivi font grise mine.

— Ne faites pas ces têtes-là, reprend Shama, il y a plein d'araignées à observer à la maison aussi.





De retour à la maison, Shama aperçoit une araignée domestique.

— Oh, un pholque phalangide ! s'écrie-t-elle.

— Il est drôle, dit Kaveri, à pendouiller au plafond avec ses immenses pattes.





On a vu tellement de merveilleuses araignées,
dans l'herbe, dans les arbres et sur les fleurs.



Accroupissons-nous pour en découvrir d'autres.

Peut-être y en a-t-il sous nos lits ?



Guide sur les araignées

Découvre les araignées que Kaveri, Shivi et Shama ont croisées au cours de leur promenade.

Araignée à deux queues

Cette araignée doit son nom à ses deux longues filières qui ressemblent à des queues. Dotée d'un corps aplati, elle se camoufle sur les arbres et les murs.

Araignée-fourmi

Son comportement et son apparence sont semblables à ceux d'une fourmi. Déguisée en fourmi, elle trompe les animaux et les oiseaux qui aiment manger les araignées.





Araignée-crabe

Dotée d'une paire de pattes avant très longue et puissante, cette araignée étend souvent ses pattes lorsqu'elle est à l'affût. Cette attitude la fait davantage ressembler à un crabe qu'à une araignée.

Araignée-loup

On trouve souvent l'araignée-loup en train de cavalier en meute sur le sol, en particulier là où il y a des feuilles et des arbustes. La femelle porte son cocon rempli d'œufs sur l'abdomen. Lorsque le cocon s'ouvre, des centaines de bébés araignées grimpent sur son dos et y restent quelques jours.



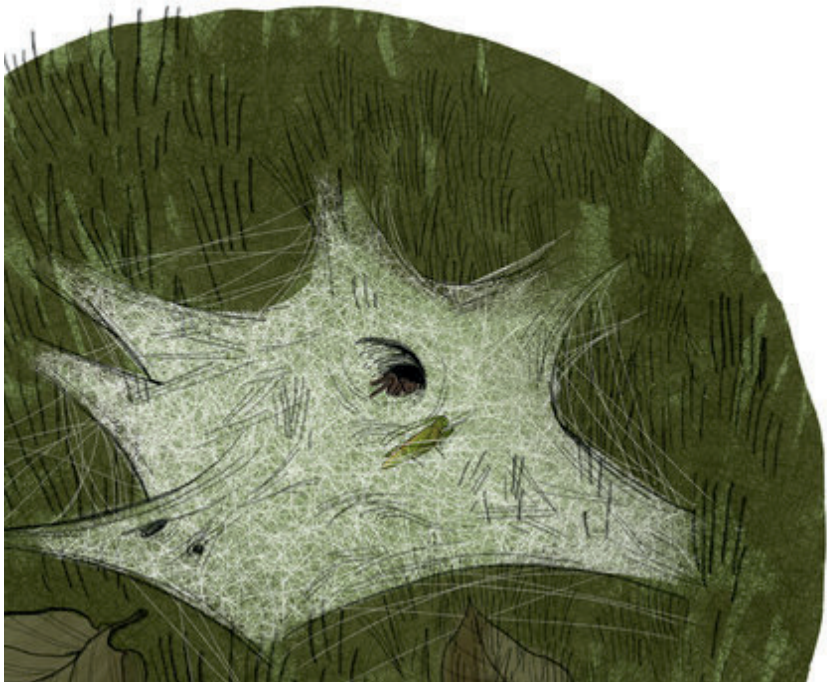


Araignée clubionidé

Cette araignée s'installe dans une cellule de soie qu'elle fabrique à l'intérieur d'une feuille enroulée. Elle n'en sort que pour chasser ses proies.

Araignée à toile-entonnoir

Cette araignée fabrique de magnifiques toiles en forme de feuilles. Elle se cache dans l'entonnoir situé au bout de sa toile et en sort à toute vitesse lorsqu'un insecte se prend dans la toile.





Pholque phalangide

On trouve cette araignée domestique sur les plafonds et dans les recoins des maisons et des cabanes. La toile du pholque peut sembler négligée, mais il parvient à y attraper de nombreux insectes volants nuisibles.

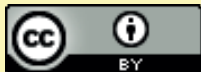


This book was made possible by Pratham Books' StoryWeaver platform. Content under Creative Commons licenses can be downloaded, translated and can even be used to create new stories - provided you give appropriate credit, and indicate if changes were made. To know more about this, and the full terms of use and attribution, please visit the following [link](#).

Images Attributions:

Page 23: [Cross spider and Daddy long legs spider](#) by [Pia Meenakshi](#) © Pratham Books, 2018. Some rights reserved. Released under CC BY 4.0 license.

Disclaimer: https://www.storyweaver.org.in/terms_and_conditions



Some rights reserved. This book is CC-BY-4.0 licensed. You can copy, modify, distribute and perform the work, even for commercial purposes, all without asking permission. For full terms of use and attribution, <http://creativecommons.org/licenses/by/4.0/>

