



Il était une fois dans une jungle épaisse, pleine d'arbres et de sentiers étroits, de nombreux animaux et oiseaux ravis de vivre là.



Un beau jour, les animaux se rassemblèrent.

— Vous êtes au courant ? demanda Tota, le perroquet.

— Oui, répondit Hirni, le cerf.

— De quoi ? fit Darpok, le lapin.

— Il y a une école dans la jungle, indiqua Zhoola, le singe.

— Quoi ? s'écria Mota, l'éléphant.

— Oh, c'est dingue ! fit Lamboo, la girafe.

— Vite, allons-y ! s'écria Dheema, l'escargot.



Tota, le perroquet, s'envola en éclaireur. Zhoola, le singe, le suivit en sautant de branches en branches. Poorakha, le python, rampa à toute vitesse sur le sol.

— C'est ici, cria Tota. Vous arrivez à lire le panneau ?

— Je crois qu'il est à l'envers, dit Zhoola, suspendu à une branche.

— Cccc'est malin, perssone ne sssait lire, persifla Poorakha.



Les autres animaux les rejoignirent bientôt.

— Il n'y a personne, indiqua Lamboo en regardant par-dessus l'arbre.

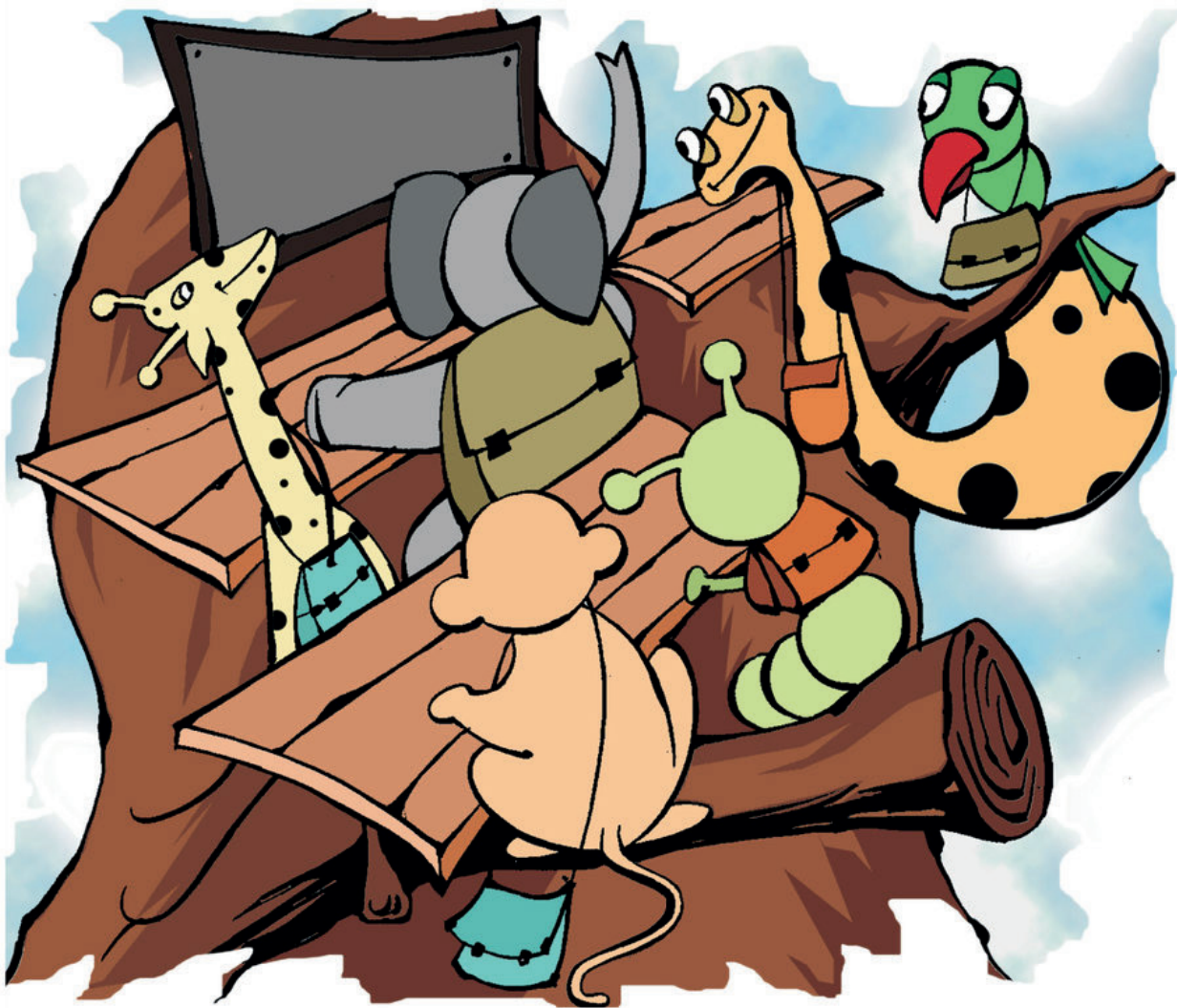
— Personne, répéta Zhoola.

— Vous êtes sûrs ? Regardez bien ! suggéra Tota.

— J'ai trouvé une salle, dit Pilloo, le petit ours.



- Et moi, j'ai trouvé une balançoire, indiqua Dheema.
- C'est quoi ces cubes ? interrogea Darpok.
- Et ça, c'est quoi ? fit Zhoola.
- Je penssse que ccc'est un ssstylo, expliqua Poorakha.



Mota et Lamboo découvrirent une salle de classe.
— C'est quoi, ça ? s'écrièrent-ils.

Les animaux se précipitèrent dans la salle, munis de leurs cartables.

— Professeur ! Professeur ! crièrent-ils tous en cœur.
Où est notre professeur ?

Mais personne ne le savait.



C'est alors qu'ils entendirent un rugissement.
Un gros rugissement.
Un ÉNORME rugissement.

Poorakha était inquiet. Dheema était effrayé. Tota se
cacha derrière le tableau. Lamboo et Zhoola ne savaient
pas quoi en penser.

— Qui est-ce ? Allez, montrez-vous !

Personne ne répondit.



Le professeur apparut enfin.

Les animaux le regardèrent des pieds à la tête.

Puis, ils se lancèrent des regards surpris.

Le professeur se tourna pour écrire au tableau.