



Sa houe était trop courte.



Sa porte d'entrée
était trop basse.



Son lit était trop court.



Sa bicyclette était trop petite.



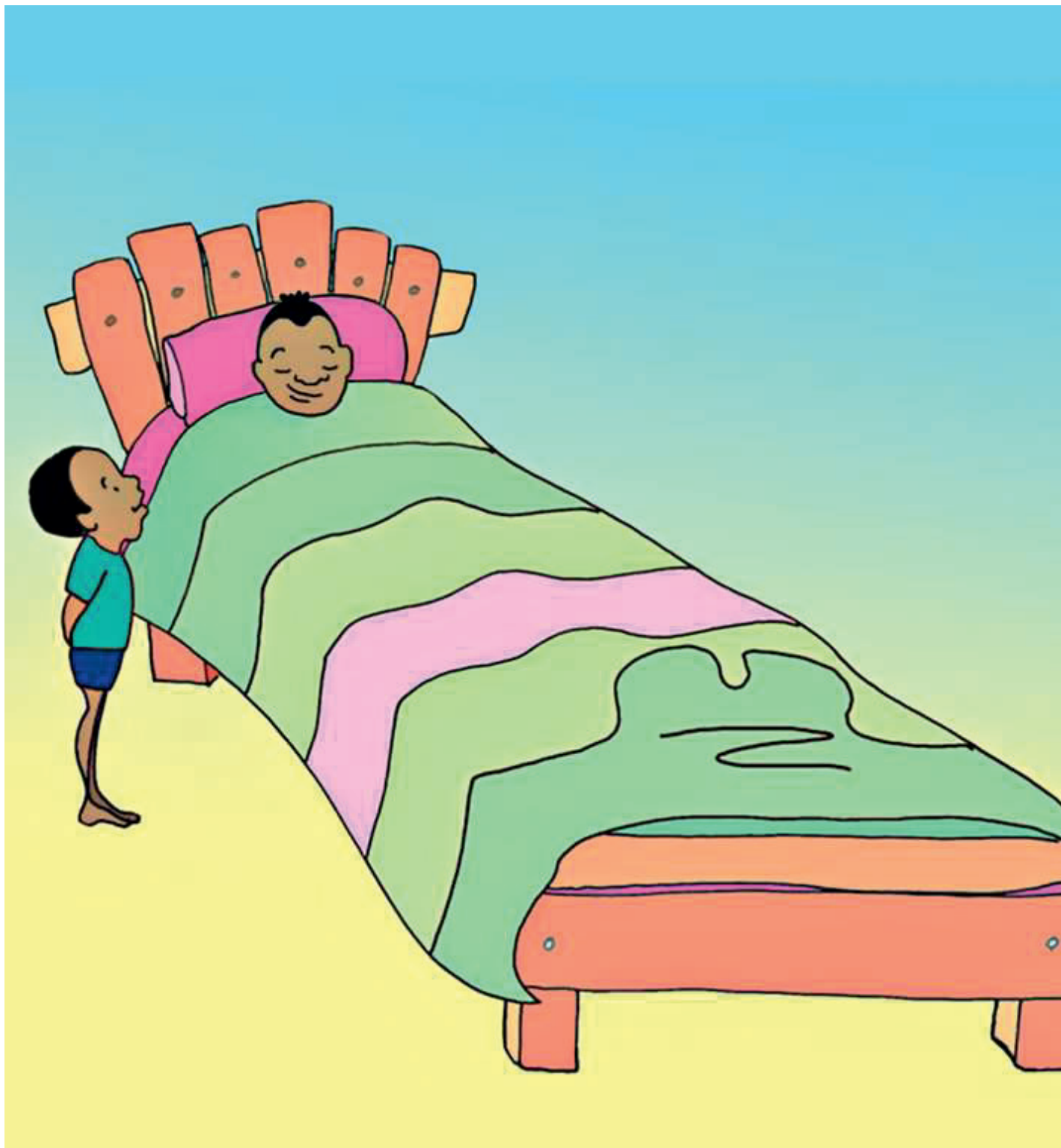
Cet homme était trop grand.



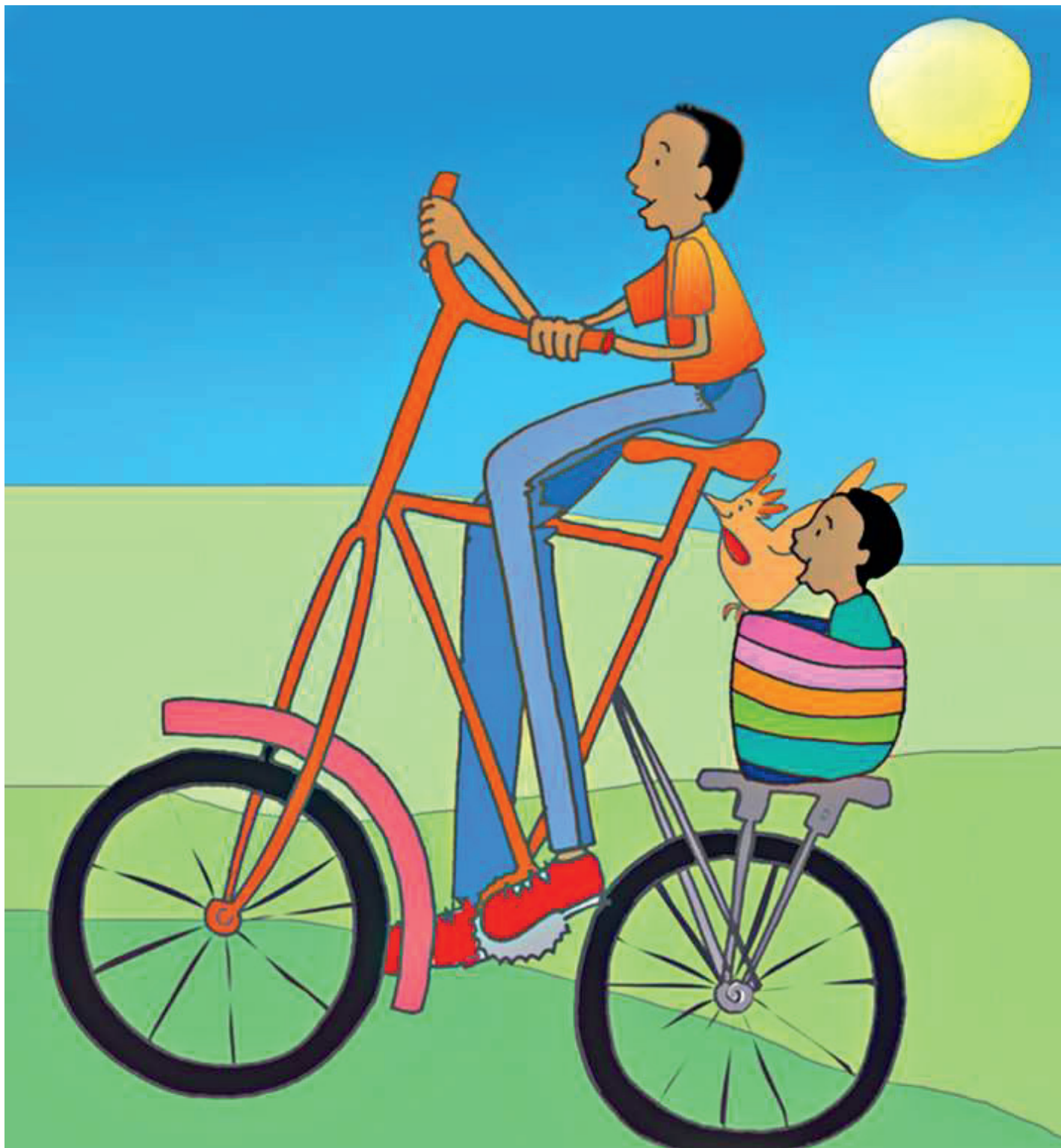
Il fabriqua un long
manche pour sa
houe.



Il agrandit ses
portes.



Il fabriqua un très grand lit.



Il acheta une
bicyclette très
haute.



Il s'assit sur une chaise très haute et mangea avec une très grande fourchette.



Il quitta sa maison
et vécut dans une
grande forêt. Il
vécut pendant de
longues années.

