

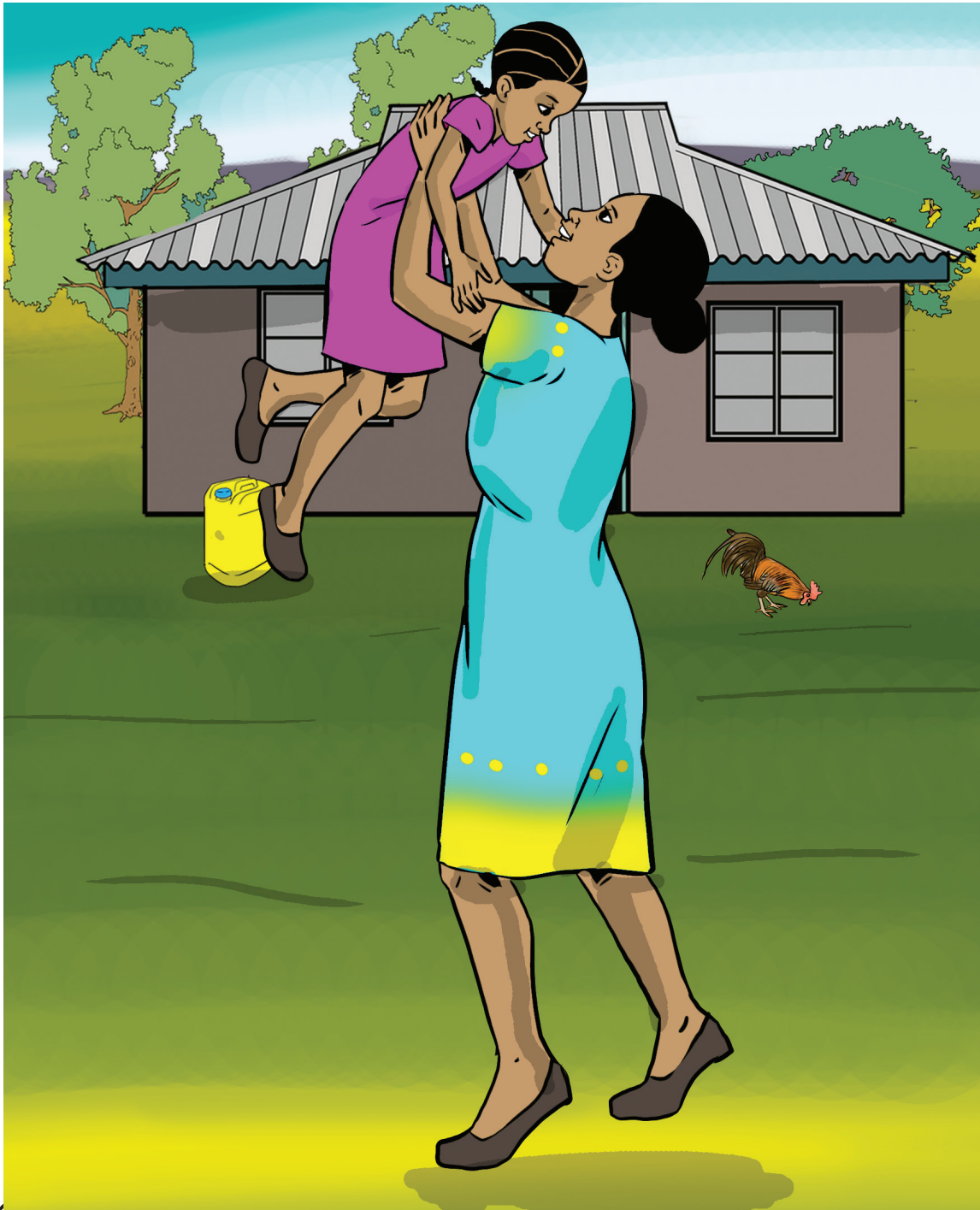
Waceke nĩ mwarĩ wa nyina na nyina wa Njoki. Ũhiki wake ũrekirwo Juma ĩno ĩrahĩtũkire. Waceke nĩ akoretwo akĩharĩria ũhiki wake ihinda iraihu. Ũhiki wake ũrarĩ mũnene na mũgemu.





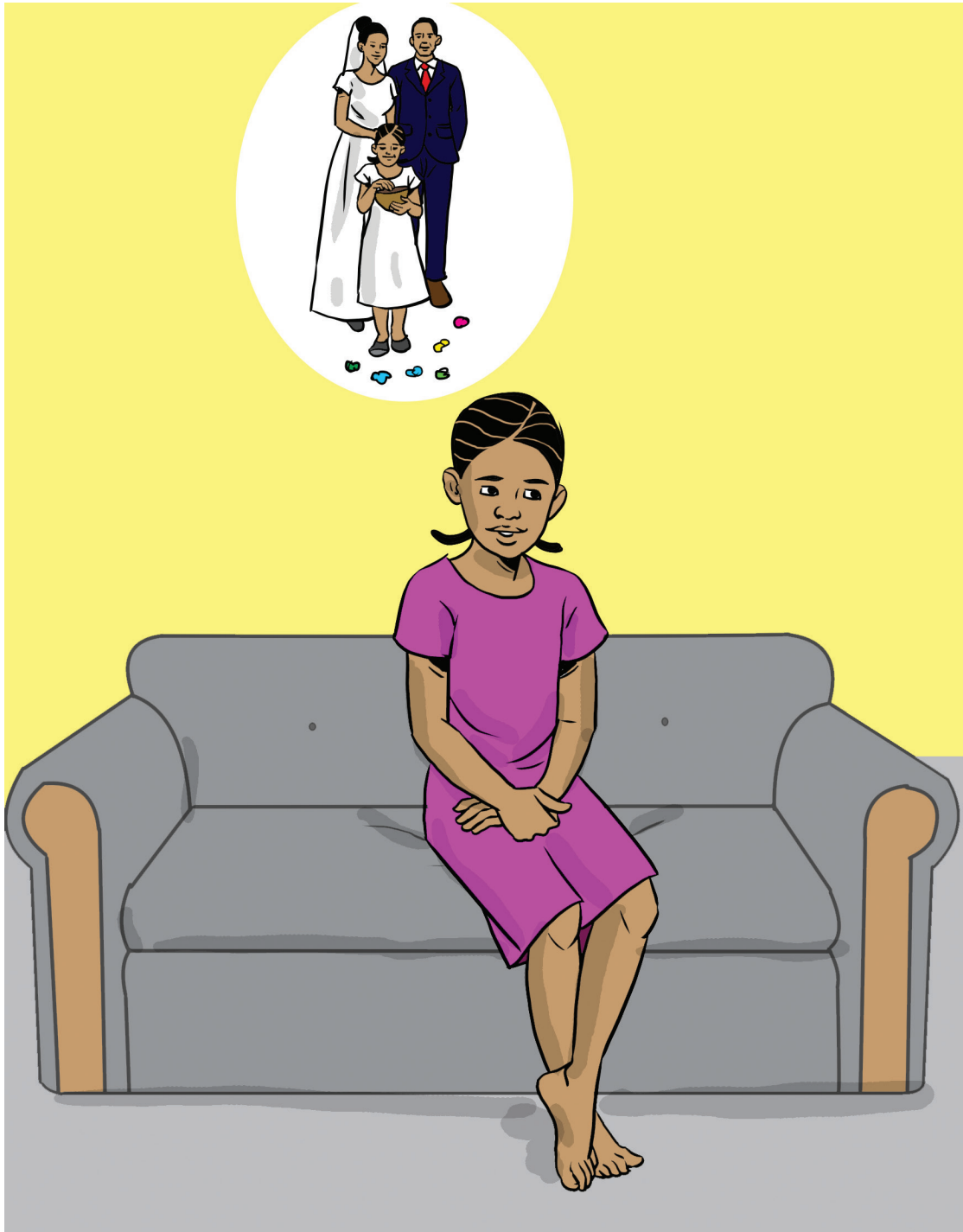
Njoki na aciari ake maikaraga taūni. Onagūtuīka
Njoki aciarīrwo taūni nī oī kwaria rūthiomi rwake
wega. Amenyire nī tondū cukuru ciahingwo nī
athiaga gūikara gīcagi.





No hinarino njoki arokite in'andaa wa ahiki
wa Waceke. Gĩkeno gĩake kĩnene nĩ tondũ nĩ
ararũgamarĩra ũhiki ũcio. Nĩekwĩhumba nguo na
iratũ njerũ. Agũrĩrwo indo icio nĩ nyina mbere ya
mũthenya wa ũhiki.





Waceke amwĩrĩte agũrĩrwo nguwo ya rangi mwerũ.

Gĩtũmi nĩ tondũ nĩwe wakuaga mahũa ma ũhiki.

Nĩwe kairĩtu ga gũtongoria mũhiki na gũthiĩ

akĩmũitagĩra mahũa mathaka.





Njoki n̄aririkanire ũrĩa mathire nduka kũgũra
nguo. Nĩ onire ĩrĩa yamũkenirie na ningĩ agĩcoka
agĩthura kĩratũ gĩthaka. N̄aririkanire atĩ nyina
onake nĩ agũrire nguo na iratũ ciake.





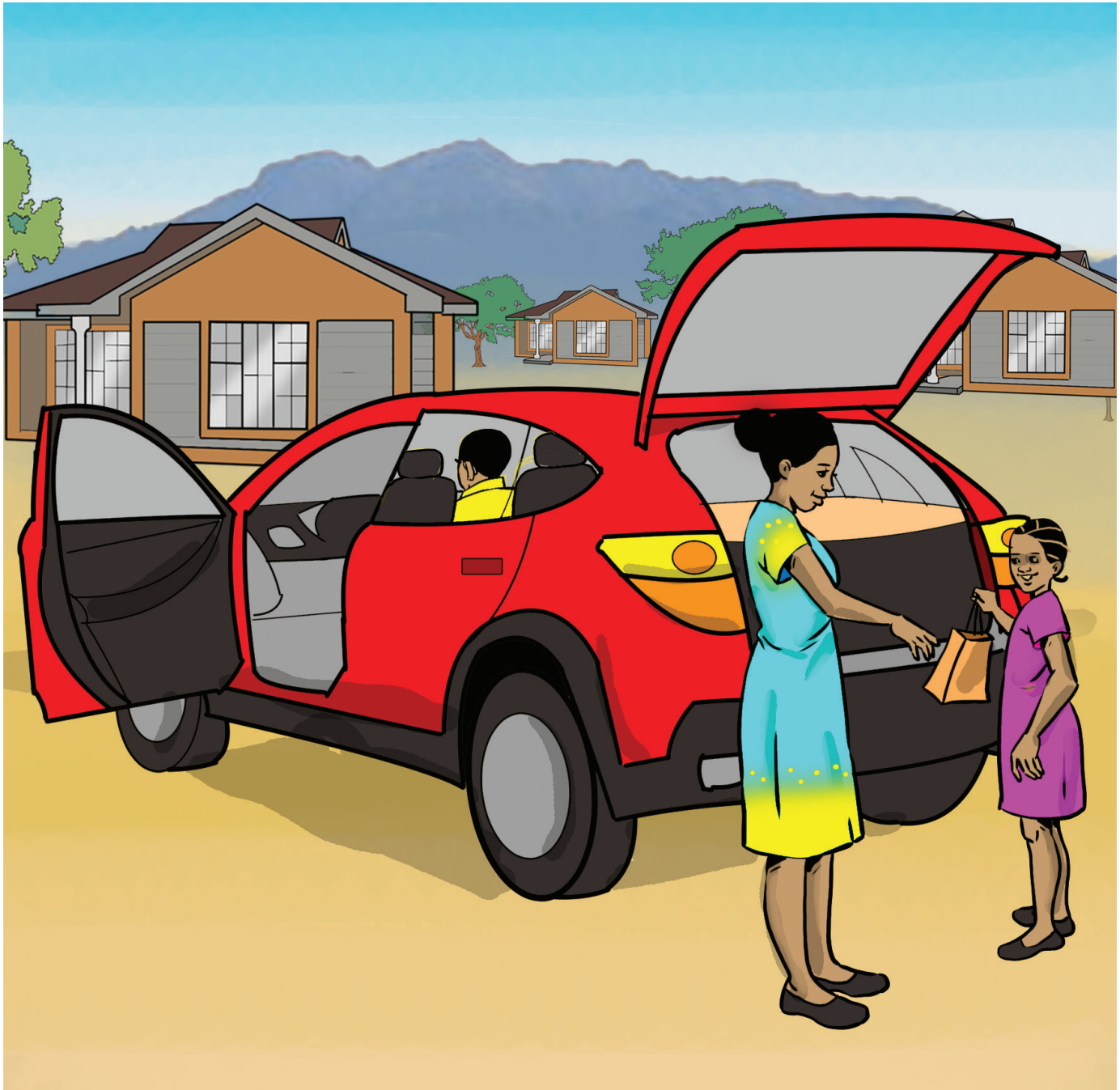
Hwaĩ-inĩ makinya mũciĩ Njoki ndakomire wega nĩ matarania. Akuuĩte indo ciake njerũ na agaciiga rumu yake. Nĩ arotire nguo ciake ciĩtwo na agĩũkĩra. Nĩ okĩrire, agĩcirora harĩa acigĩte na akĩona ciarĩ o ho.





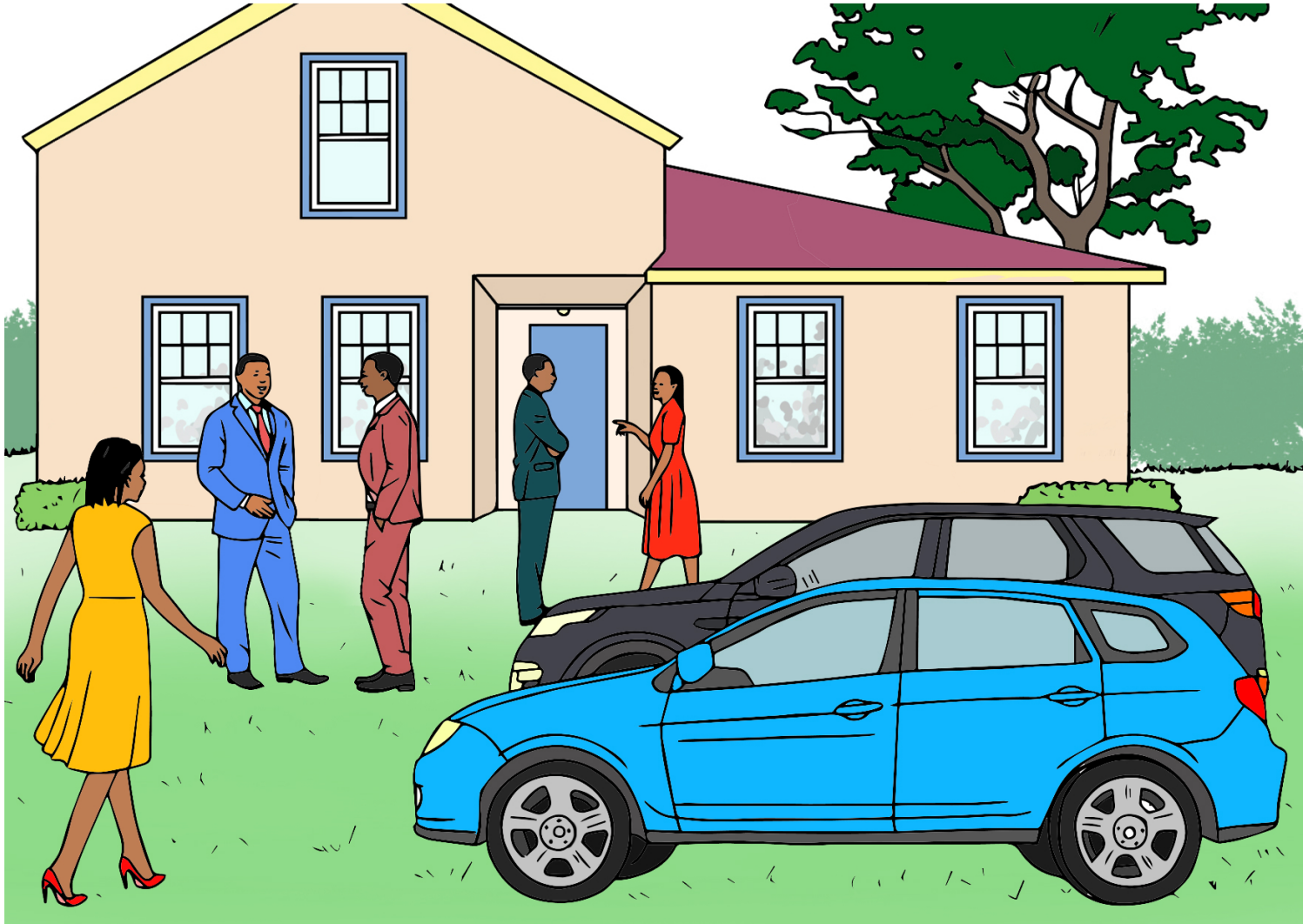
Gwakĩa nĩ maraingĩrĩre ngari na marambĩrĩria rũgendo. Matanathiĩ mũno nyina aramũria kana nĩ akuaa nguo yake ya kũrũgamĩrĩra ũhiki. Nĩ aramakire tondũ aronire atĩ nĩaramĩtigĩte. Baba wao nĩ aragarũrĩre ngari maramĩcokera.





Akinya mūciĩ nĩ aramakire aaga nguo harĩa
aramĩigĩte. Nĩ arambĩrĩirie kūrĩra na areta nyina.
Nyina aramwĩra amĩrore mũhuko-inĩ wake ngari-
inĩ. Arora arakorire nguo ãyo mũhuko-inĩ wake.





Nĩ marakinyire gĩcagi o tene wega. Nĩ marakorire
kũgemetio mũno. Kũrarĩ na mahũa na mbaruni
nyingĩ. Nyũmba ĩrarĩ ng'emu mũno thĩinĩ na nja.





Ándũ aingĩ mararĩ kwa Waceke mũciĩ rũciinĩ rũu.

Njoki na arũgamĩrĩri arĩa angĩ nĩ marehumbĩte nguo njerũ na thaka. Harĩ arũgamĩrĩri oothe gũtirĩ ũrarĩ na nguo thaka ta ya Njoki. Mararĩ nja metereire ngari imagĩire. Waceke na mũrũgamĩrĩri mararĩ nyũmba thiniĩ.





Ngari irokire ciakītie matawa ikīhūruga honi.

Atumia no ngemi cia gīkeno maroigaga. Waceke na mūrūgamīrīri marauma nyūmba. Nguo ya mūhiki ūrarīthaka makīria. Waceke, Njoki na arūgamīrīri arīa angī nīmarakuirwo na ngari icio.





Ūhiki ũrekĩirwo handũ hakuhi na kĩrurumo kĩa maĩ. Kũrarĩ kũgemie mũno. Thutha ũcio andũ nĩmararĩire na maranyua. Njoki nĩ aronire mũthenya wa ũhiki wĩ mwega mũno.

