

Kulu ba Zé

Ewondo



Auteur : Nkoumou Hubert Fernand

Illustrations : Maureen Etondi

Design : Victoire Samè

Índó Kúlu bā Zə bé ngá yíli nā bá woe bə nyiá
bábán bə man dí.

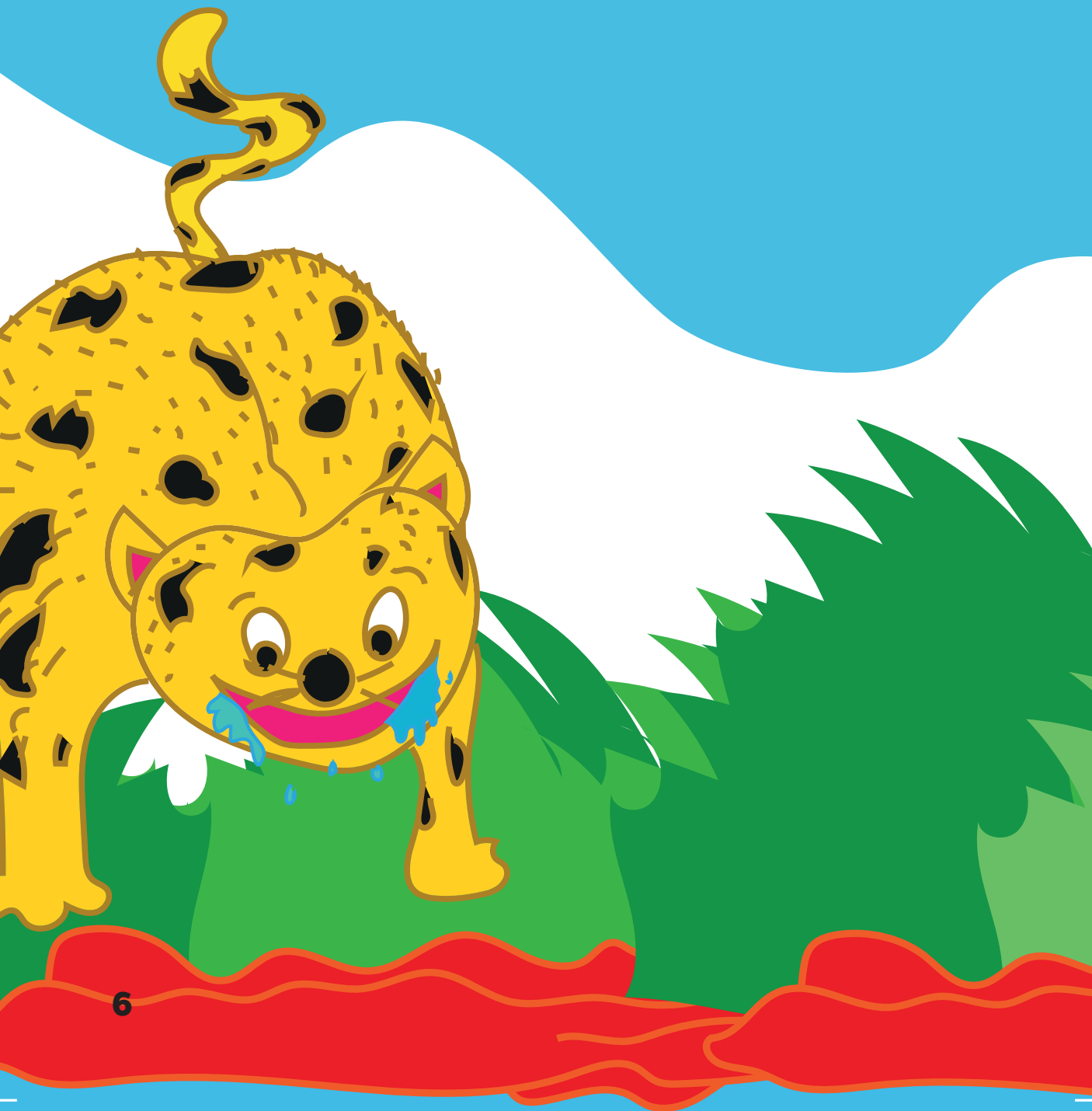
Kúlu nyé ai Ză nā :



« Ma yi kə ósoe ákoe. Wa yi kə təbə ósoe á híkie.
Ma, ma yi tádi tsig nyia wama.
Éyɔŋ wǎ yi yen ósoe
oviege, oyəm nâ mə tsíg nyia wama.
Eyǎŋ te waa wǎ yi tsig nyǎ ».



Zě á yəbə.



Նձո Կúլս աս նգá քա ֆáձ մվսձ, աս ման ասց, աս աձա ձո օսո. Նձո օսօ՛՛ օ նգá ման վո.



Nyie aná Zə a nga yen mändíb mə viege mə sê
ósoe ákoé, a bǐ fǒó nyia, a tsígí.

Kúlu nyé ai Zǎ nâ :



« Bía yi tadi di nyǎ, á mvús te,
biá yi dí nyiá wóm ».

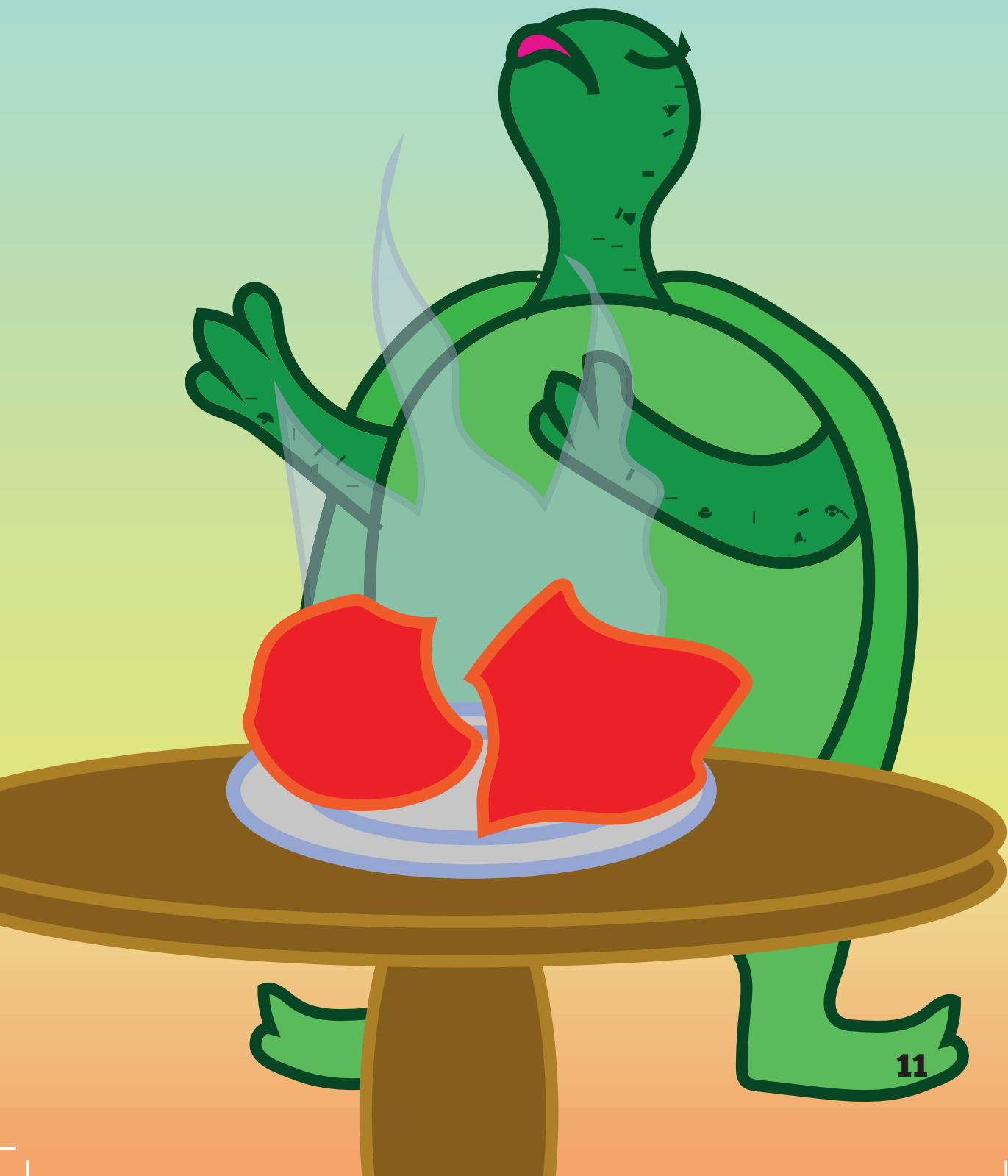


Ză á yəbə. Nđo bá tádi măn di nyia Ză, á mvús te
bó nâ bá di nyia kúlu.

Nđo Kúlu a ngá kúli é dzom mvud á nga man tsag,
a tələ á ndəan.



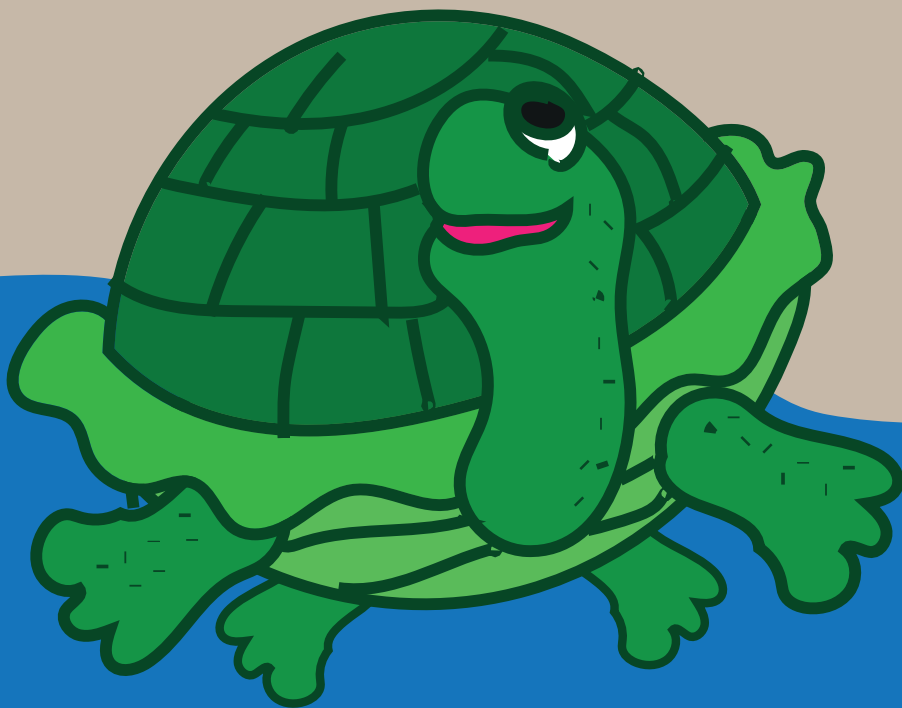
Éyɔŋ bá ngá tádi né bá di é mvud nyi, ndɔ Ză a ngá
yəm né sá kig nyiá Kúlu nnye bá dí, nyé ai Kúlu nâ :






« Ā Kúlu, ǒ dug ma né o woe nyǒ, ńdǎ ǒ man di nyia wɔm, ábog di bíá di mvud. Mból o dug ma nála, wǒ ma yi wa dí étɔa dzi ».

Áyén Kúlu a ngá yén Zə á subugu nyé babi, ndo
a ngá ku ósoe, a nyóηó á mändíb á sí.



An underwater scene illustration. The background is a gradient of light blue and teal. In the foreground, there are dark teal silhouettes of coral reefs. A seahorse is visible in the middle ground, swimming towards the left. Several bubbles of different sizes are scattered throughout the water. The bottom of the image shows a sandy seabed in shades of yellow and orange.

Ñlan te wá yégələ bía nə tə bía vogolo é mod
ă ləb bía nə bí bə abé.