

# Mbela na ndóme áō núsadi

Duálá



*Auteur : Soppi Ebondji Louise*

*Illustrations : Maureen Etondi*


*Design : Victoire Samè*

Mbela a e ndé múná-momé nyá mbū mílalo.  
A maja ndé na bayédi báō.

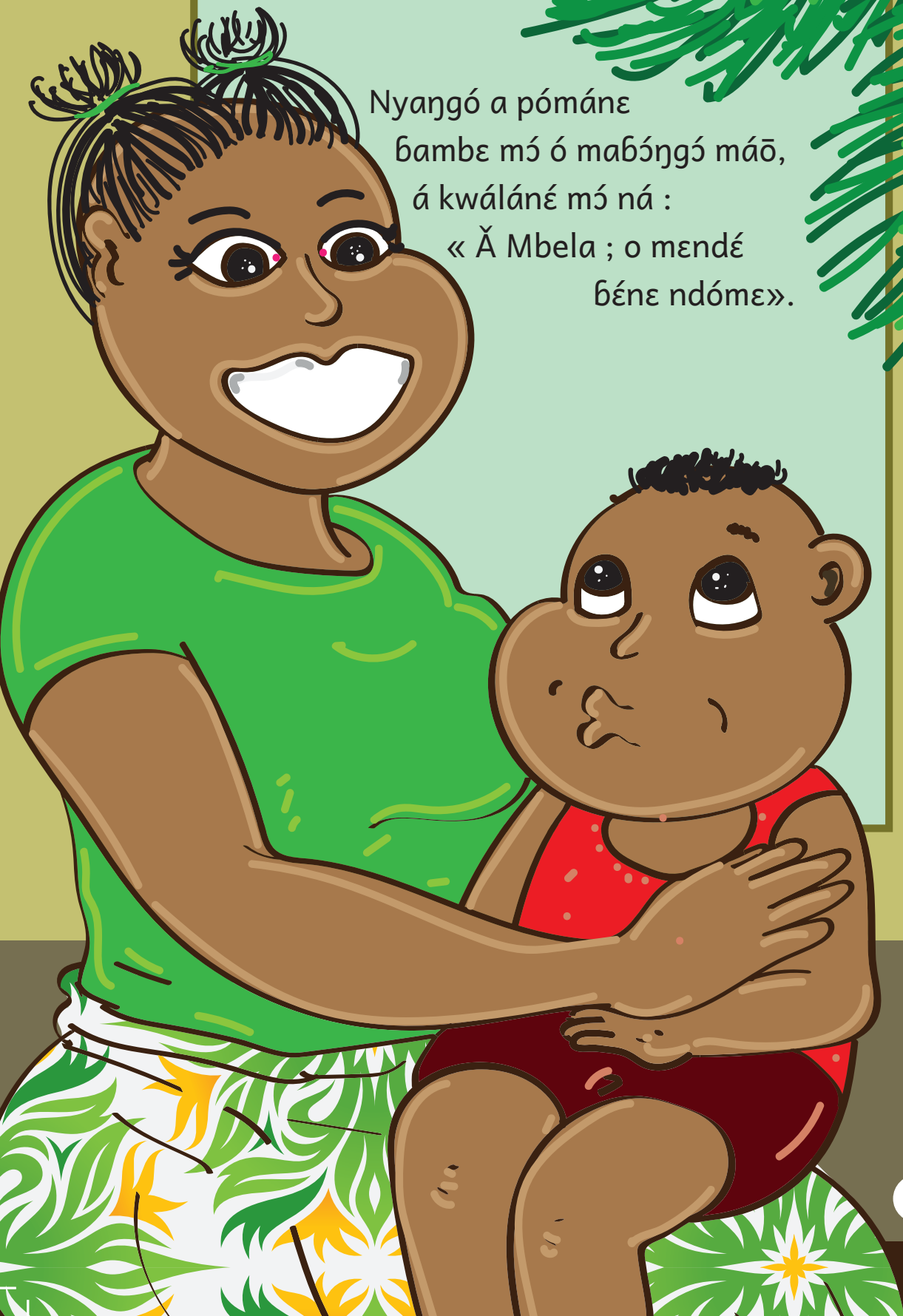


Dîn sú lá pónḁá, Mbela a mĕné ná dibum lá nyangó áō dí koló. Mbela a sí bí ónyólá njé dibum lá nyangó aō dí kolón̄.



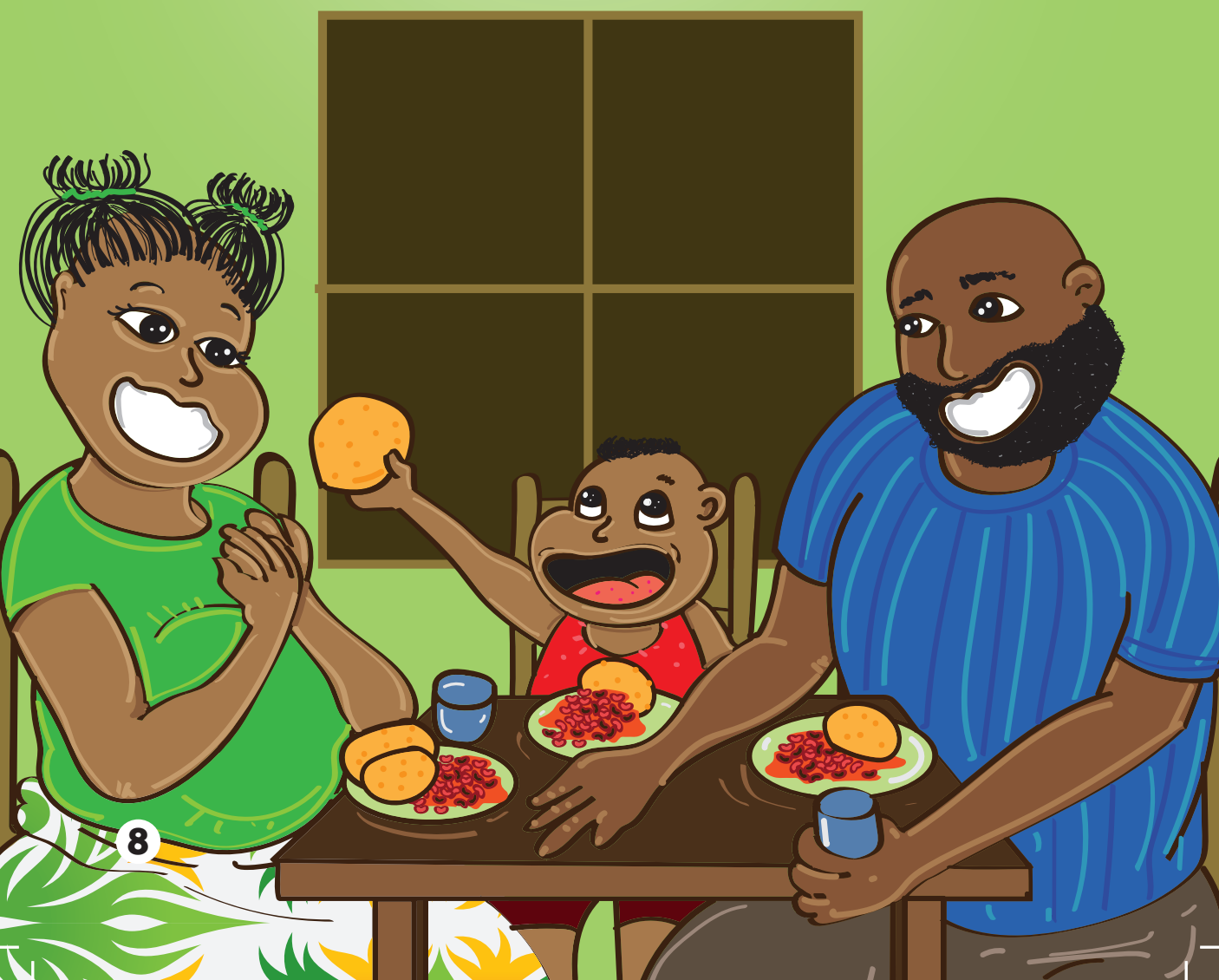
A stylized illustration of a woman and a child in a field. The woman, on the left, is wearing a green dress and has her hand on the child's shoulder. The child, on the right, is wearing a red shirt and dark shorts, looking up at the woman. The background is a light beige sky with yellow sun rays and a green ground with some grey lines. The text is in the upper right corner.

Wéngē, Mbela a sísédi  
nyango 'ó ðeðe na mó á  
tápá dibum láō.



Nyangó a pómáne  
bambe mó ó maḃ́ngó máō,  
á kwáláné mó ná :  
« Ā Mbela ; o mendé  
béne ndóme».

Botea bó búnyá, Mbela a maadá té, a mabolá pé  
nyangó ná nûn á bole pé ndóme áõ ó dibum.



Yîn idiḅa, Mbela a ḅománe nyangó ó  
nḅḅḅ na mwengé mwá múna.  
Nyangó mó na mó ná:  
“Díná láō ná Mukḅdí”.





Mbela a bambé ndóme áō na munyenge.  
Mó ná: “ A dólí jíta mǎ”





Nyangó á Mbela a manyóhígise múna dibê. Mbela pé a mapúlá dibê. nyangó a lánwédi mó ná dibê dí e ndē lá múna.





Mbela a kwédi ó wásē na mbémbé. Mó ná a sí mapúlá pé nú múna.



Sáṅgó á Mbela,  
a bambé mó na mó á báisé  
mó onyó alá njé á sí  
mapúlanó pé ndóme áō.  
Mbela mó ná ndóme áō  
a sí boli mó díê.

Σάηγό α κωηγί só nú μύνα  
νά α malá bola mó βato  
βάπέρē.

Ndé Mbela α tēm ó jombε ;  
ά ekά mó ηγεά.

